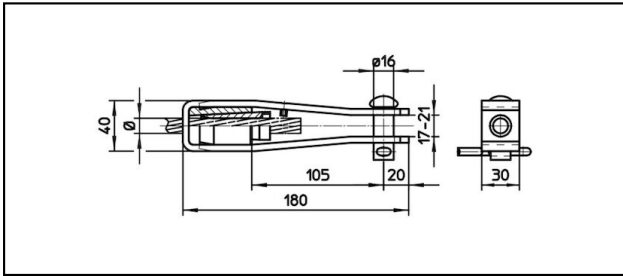
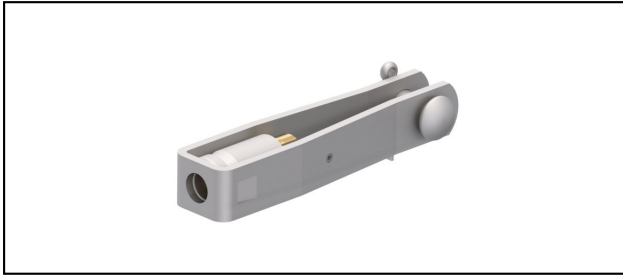


Manchons d'extrémité

■ **G140/30,B16** Manchon d'extrémité**Application**

Conducteurs Cu, Cu-acier ou Bz soumis à la traction

Description

Charge en service min. 3 kN / max. 25 kN



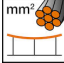
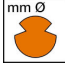



Charge de rupture du carter min. 60 kN

Matériel

Carter en acier inoxydable / Cône en AlBz resp. en acier inoxydable

Légende

- 1) Cône en acier inoxydable pour câbles en inox
- 2) Avec code de couleur

Réf. article									
610.032.110	D8/S35	7.9	35					0.82	

Caractéristiques techniques: **Manchon d'extrémité GI40/30,B16**

Ref. article	610.032.110
ferroviaire produit nom	D8/S35
Diamètre câble porteur	7.9 mm
Section câble porteurs	35 mm ²
Spécifications commerciales	
Numéro de tarif douanier	85359000
pays d'origine	CH
Spécifications logistiques	
Kilo / pièce	0.82 kg