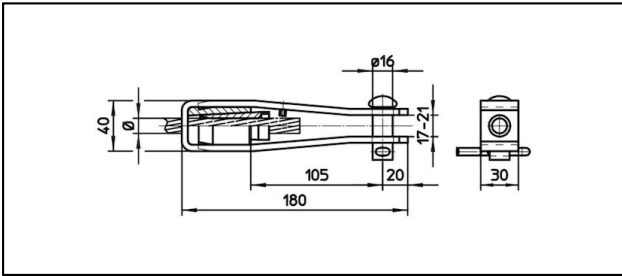
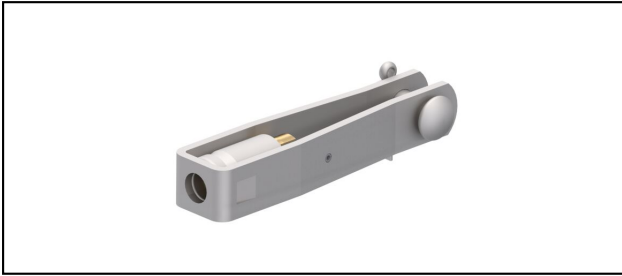


Manchons d'extrémité

■ **G140/30,B16** Manchon d'extrémité**Application**

Conducteurs Cu, Cu-acier ou Bz soumis à la traction

Description

Charge en service min. 3 kN / max. 25 kN



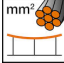
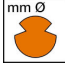



Charge de rupture du carter min. 60 kN

Matériel

Carter en acier inoxydable / Cône en AlBz resp. en acier inoxydable

Légende

- 1) Cône en acier inoxydable pour câbles en inox
- 2) Avec code de couleur

| Réf. article |  |  |  |  |  | | |  |  |
|--------------|---|---|---|---|---|--|--|---|---|
| 610.052.000 | S100 St | 13.8 | 100 | | | | | 0.82 | 1 |

Caractéristiques techniques: **Manchon d'extrémité GI40/30,B16**

| | |
|---------------------------------|---------------------|
| Ref. article | 610.052.000 |
| ferroviaire produit nom | S100 St |
| Diamètre câble porteur | 13.8 mm |
| Section câble porteurs | 100 mm ² |
| remarque | 1 |
| Spécifications commerciales | |
| Numéro de tarif douanier | 0 |
| pays d'origine | ZA* |
| Texte | |
| remarque | 1 |
| Spécifications logistiques | |
| Kilo / pièce | 0.82 kg |

