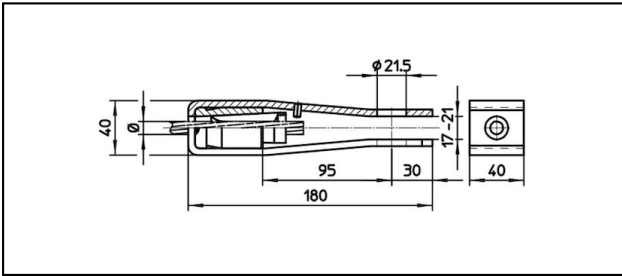
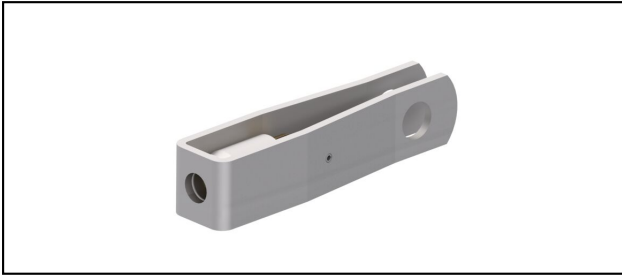


## Manchons d'extrémité

■ **GI40/40,21.5** Manchon d'extrémité**Application**

Pour conducteurs Cu, Cu-acier ou Bz soumis à la traction

**Description**

Charge en service min. 3 kN / max. 25 kN

Charge de rupture du carter min. 60 kN

**Matériel**

Carter en acier inoxydable / Cône en AlBz resp. en acier inoxydable

**Légende**

- 1) Cône en acier inoxydable pour câbles en inox
- 2) Avec code pour la couleur

Réf. article									
610.056.000	FD120			13.8	120			0.75	

Caractéristiques techniques: **Manchon d'extrémité GI40/40,21.5**

Ref. article	610.056.000
<b>ferroviaire produit nom</b>	FD120
<b>Diamètre fil de contact</b>	13.8 mm
<b>Section fil de contact</b>	120 mm <sup>2</sup>
Spécifications commerciales	
<b>Numéro de tarif douanier</b>	85359000
<b>pays d'origine</b>	CH
Spécifications logistiques	
<b>Kilo / pièce</b>	0.75 kg