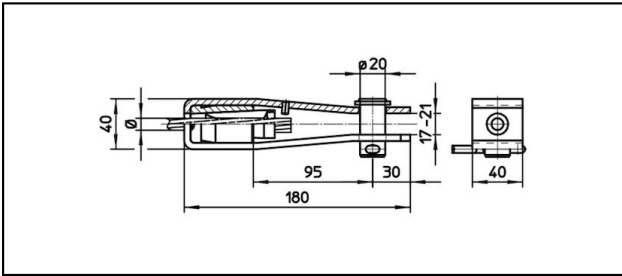


## Manchons d'extrémité

■ **GI40/40,B20** Manchon d'extrémité**Application**

Conducteurs Cu, Cu-acier ou Bz soumis à la traction

**Description**

Charge de rupture du carter min. 60 kN

**Matériel**

Carter en acier inoxydable / Cône en AIBz

**Légende**

1) Avec code pour la couleur

Réf. article	«N»	mm Ø	mm²	mm Ø	mm²			Kg	
610.008.001	S50	9.8	50					0.9	

Caractéristiques techniques: **Manchon d'extrémité GI40/40,B20**

Ref. article	610.008.001
<b>ferroviaire produit nom</b>	S50
<b>Diamètre câble porteur</b>	9.8 mm
<b>Section câble porteurs</b>	50 mm <sup>2</sup>
Spécifications commerciales	
<b>Numéro de tarif douanier</b>	85359000
<b>pays d'origine</b>	CH
Spécifications logistiques	
<b>Kilo / pièce</b>	0.9 kg