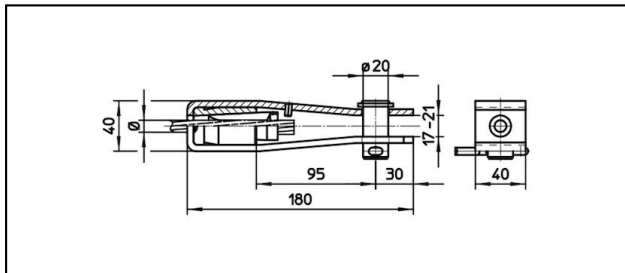


Manchons d'extrémité

■ **G140/40,B20** Manchon d'extrémité**Application**

Conducteurs Cu, Cu-acier ou Bz soumis à la traction

Description


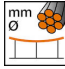
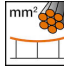
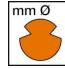



Charge de rupture du carter min. 60 kN

Matériel

Carter en acier inoxydable / Cône en AIBz

Légende

1) Avec code pour la couleur

Réf. article									
610.068.001	S120	14	120					0.9	1

Caractéristiques techniques: **Manchon d'extrémité GI40/40,B20**

Ref. article	610.068.001
ferroviaire produit nom	S120
Diamètre câble porteur	14 mm
Section câble porteurs	120 mm ²
remarque	1
Spécifications commerciales	
Numéro de tarif douanier	85359000
pays d'origine	CH
Texte	
remarque	1
Spécifications logistiques	
Kilo / pièce	0.9 kg

