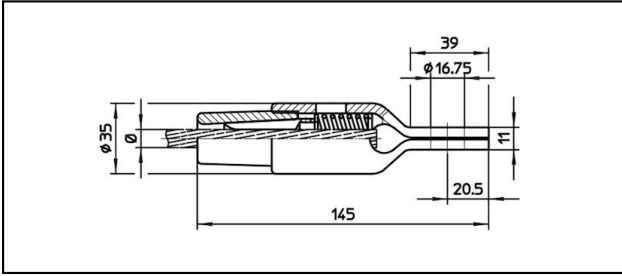
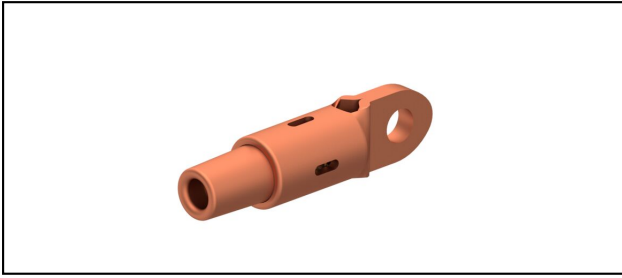


Manchons d'extrémités avec oeillet CuNiSi

■ **OCK145** Manchon d'extrémité avec oeillet**Application**

Conducteurs Cu, Cu-acier ou Bz soumis à la traction



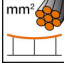
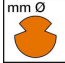


Description

Charge en service min. 3 kN / max. 25 kN

Charge de rupture du carter min. 80 kN

Matériel

Carter en CuNiSi / Cône en AIBz

Réf. article										
615.150.041	D5	4.9	5							0.55

Caractéristiques techniques: **Manchon d'extrémité avec oeillet OCK145**

Ref. article	615.150.041
ferroviaire produit nom	D5
Diamètre câble porteur	4.9 mm
Section câble porteurs	5 mm ²
Spécifications commerciales	
Numéro de tarif douanier	0
pays d'origine	ZA*
Spécifications logistiques	
Kilo / pièce	0.55 kg