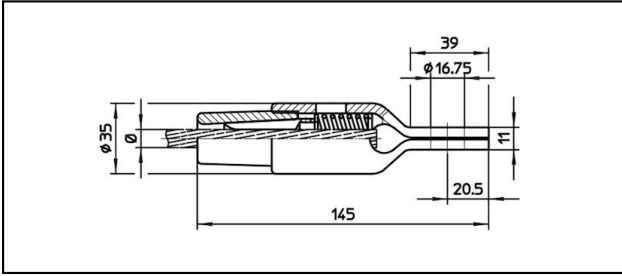
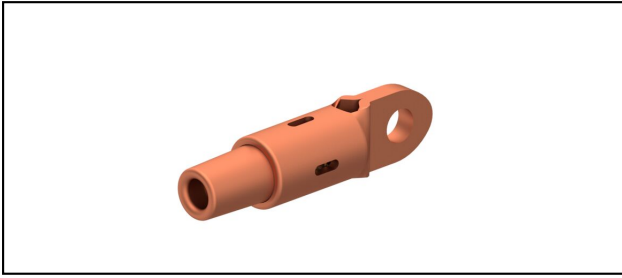


## Manchons d'extrémités avec oeillet CuNiSi

■ **OCK145** Manchon d'extrémité avec oeillet**Application**

Conducteurs Cu, Cu-acier ou Bz soumis à la traction


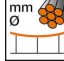
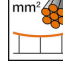



**Description**

Charge en service min. 3 kN / max. 25 kN

Charge de rupture du carter min. 80 kN

**Matériel**

Carter en CuNiSi / Cône en AIBz

Réf. article										
615.157.103	S70	10.8	70							0.54

Caractéristiques techniques: **Manchon d'extrémité avec oeillet OCK145**

Ref. article	615.157.103
<b>ferroviaire produit nom</b>	S70
<b>Diamètre câble porteur</b>	10.8 mm
<b>Section câble porteurs</b>	70 mm <sup>2</sup>
Spécifications commerciales	
<b>Numéro de tarif douanier</b>	85359000
<b>pays d'origine</b>	CH
Spécifications logistiques	
<b>Kilo / pièce</b>	0.54 kg