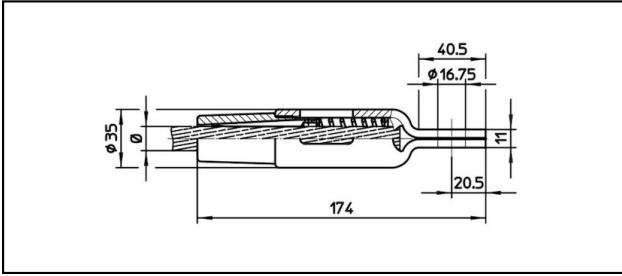
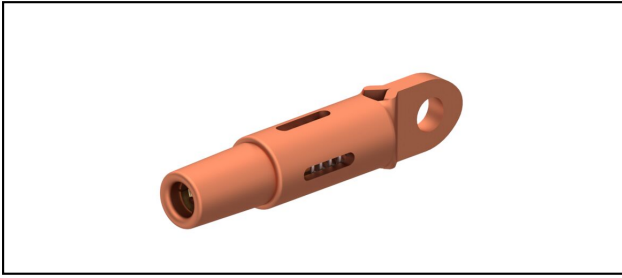


Manchons d'extrémités avec oeillet CuNiSi

■ **OCK174** Manchon d'extrémité avec oeillet**Application**

Conducteurs Cu, Cu-acier ou Bz soumis à la traction


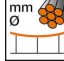
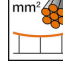



Description

Charge en service min. 3 kN / max. 25 kN

Charge de rupture du carter min. 80 kN

Matériel

Carter en CuNiSi / Cône en AIBz

Réf. article										
615.160.105	S120	14	120							0.64

Caractéristiques techniques: **Manchon d'extrémité avec oeillet OCK174**

Ref. article	615.160.105
ferroviaire produit nom	S120
Diamètre câble porteur	14 mm
Section câble porteurs	120 mm ²
Spécifications commerciales	
Numéro de tarif douanier	85359000
pays d'origine	CH
Spécifications logistiques	
Kilo / pièce	0.64 kg