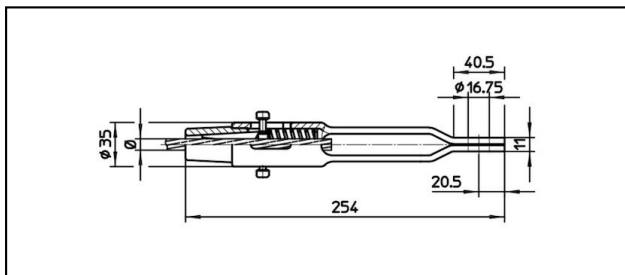
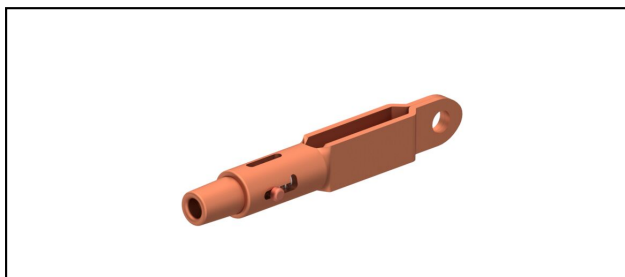


## Manchons d'extrémités avec oeillet CuNiSi

■ **OCL254** Manchon d'extrémité avec oeillet**Application**

Conducteurs Cu, Cu-acier ou Bz soumis à la traction


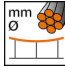
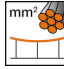

**Description**

Charge en service min. 3 kN / max. 25 kN

Charge de rupture du carter min. 80 kN

**Matériel**

Carter en CuNiSi / Cône en AIBz

Réf. article									
615.194.104	S100	12	100						0.9

Caractéristiques techniques: **Manchon d'extrémité avec oeillet OCL254**

Ref. article	615.194.104
<b>ferroviaire produit nom</b>	S100
<b>Diamètre câble porteur</b>	12 mm
<b>Section câble porteurs</b>	100 mm <sup>2</sup>
Spécifications commerciales	
<b>Numéro de tarif douanier</b>	85359000
<b>pays d'origine</b>	CH
Spécifications logistiques	
<b>Kilo / pièce</b>	0.9 kg