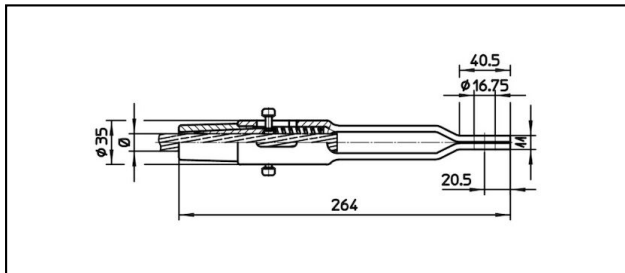
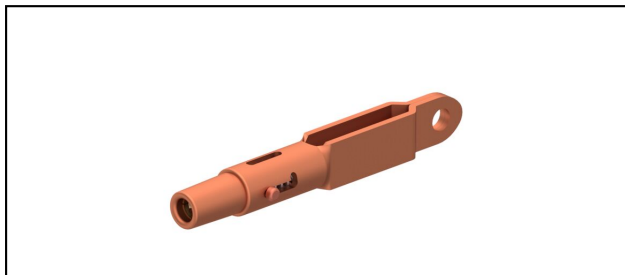


Manchons d'extrémités avec oeillet CuNiSi

■ **OCL264** Manchon d'extrémité avec oeillet**Application**

Conducteurs Cu, Cu-acier ou Bz soumis à la traction


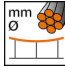
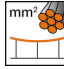

Description

Charge en service min. 3 kN / max. 25 kN

Charge de rupture du carter min. 80 kN

Matériel

Carter en CuNiSi / Cône en AIBz

| Réf. article |  |  |  | | | | | |  |
|--------------|---|---|---|--|--|--|--|--|---|
| 615.195.105 | S120 | 14 | 120 | | | | | | 0.95 |

Caractéristiques techniques: **Manchon d'extrémité avec oeillet OCL264**

| | |
|---------------------------------|---------------------|
| Ref. article | 615.195.105 |
| ferroviaire produit nom | S120 |
| Diamètre câble porteur | 14 mm |
| Section câble porteurs | 120 mm ² |
| Spécifications commerciales | |
| Numéro de tarif douanier | 85359000 |
| pays d'origine | CH |
| Spécifications logistiques | |
| Kilo / pièce | 0.95 kg |