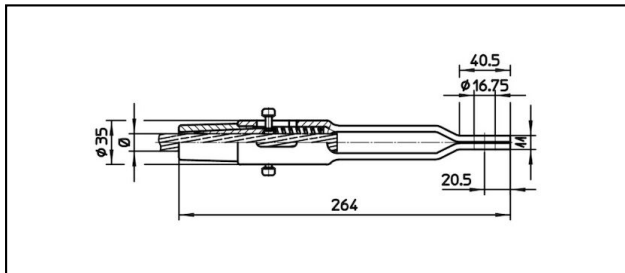
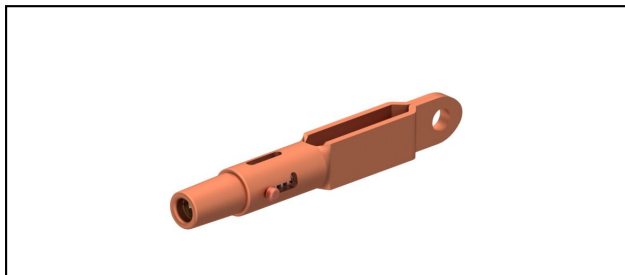


Manchons d'extrémités avec oeillet CuNiSi

■ **OCL264** Manchon d'extrémité avec oeillet**Application**

Conducteurs Cu, Cu-acier ou Bz soumis à la traction


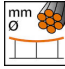
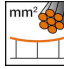

Description

Charge en service min. 3 kN / max. 25 kN

Charge de rupture du carter min. 80 kN

Matériel

Carter en CuNiSi / Cône en AIBz

Réf. article										
615.198.106	S150	15.8	150							0.94

Caractéristiques techniques: **Manchon d'extrémité avec oeillet OCL264**

Ref. article	615.198.106
ferroviaire produit nom	S150
Diamètre câble porteur	15.8 mm
Section câble porteurs	150 mm ²
Spécifications commerciales	
Numéro de tarif douanier	85359000
pays d'origine	CH
Spécifications logistiques	
Kilo / pièce	0.94 kg