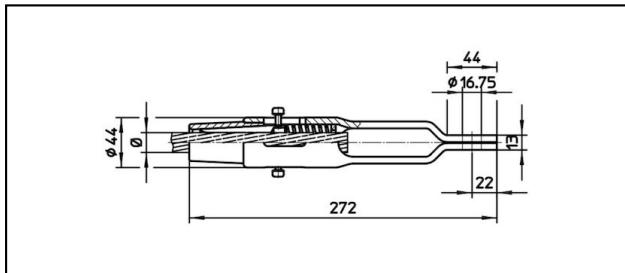
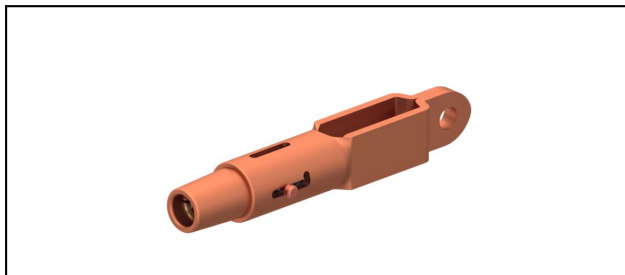


Manchons d'extrémités avec oeillet CuNiSi

■ **OCL272** Manchon d'extrémité avec oeillet**Application**

Conducteurs Cu, Cu-acier ou Bz soumis à la traction


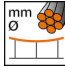
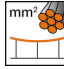

Description

Charge en service min. 3 kN / max. 25 kN

Charge de rupture du carter min. 80 kN

Matériel

Carter en CuNiSi / Cône en AIBz

Réf. article										
615.197.111	S180	17.5	180							1.43

Caractéristiques techniques: **Manchon d'extrémité avec oeillet OCL272**

Ref. article	615.197.111
ferroviaire produit nom	S180
Diamètre câble porteur	17.5 mm
Section câble porteurs	180 mm ²
Spécifications commerciales	
Numéro de tarif douanier	85359000
pays d'origine	CH
Spécifications logistiques	
Kilo / pièce	1.43 kg