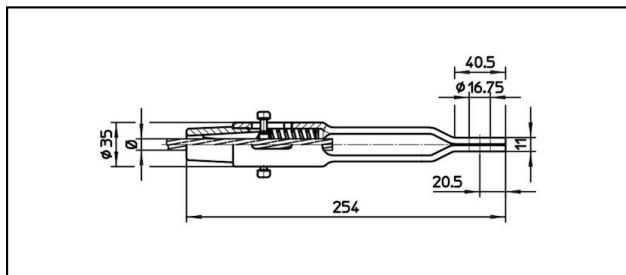
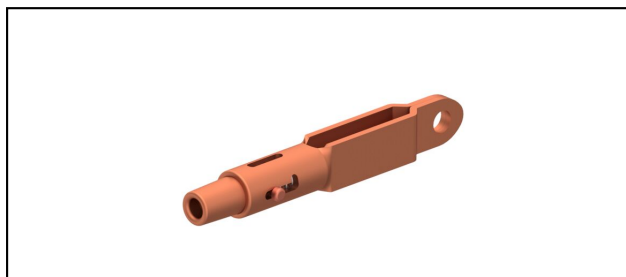


Manchons d'extrémités avec oeillet CuNiSi

■ **OCL254** Manchon d'extrémité avec oeillet**Application**

Conducteurs Cu, Cu-acier ou Bz soumis à la traction


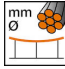
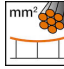

Description

Charge en service min. 3 kN / max. 25 kN

Charge de rupture du carter min. 80 kN

Matériel

Carter en CuNiSi / Cône en AIBz

Réf. article										
615.235.000	S35	7.5	35							0.91

Caractéristiques techniques: **Manchon d'extrémité avec oeillet OCL254**

Ref. article	615.235.000
ferroviaire produit nom	S35
Diamètre câble porteur	7.5 mm
Section câble porteurs	35 mm ²
Spécifications commerciales	
Numéro de tarif douanier	85359000
pays d'origine	ZA*
Spécifications logistiques	
Kilo / pièce	0.91 kg