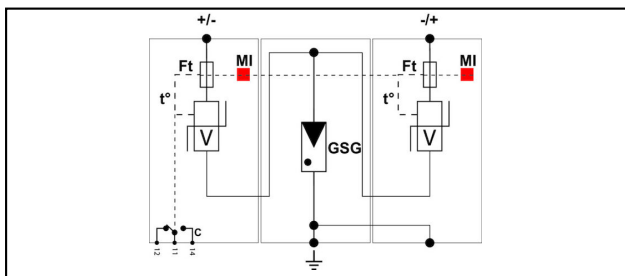
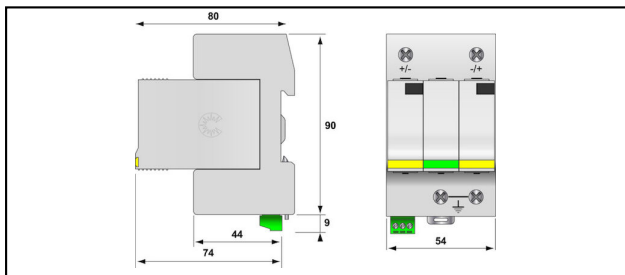


## Photovoltaïque

## ■ DS 50 PVS Photovoltaïque parafoudre



## Description

- parafoudre photovoltaïque type 1+2
- $I_{imp} = 5\text{kA/pôle}$  ( $10/350\mu\text{s}$ )
- déconnexion interne avec indicateur
- aucun courant de fuite et de fonctionnement
- télésignalisation

| Réf. article | Nombre-E    | Typ/Type |     | kA<br>$I_{max}$ | V<br>$U_C$            | kV<br>$U_P$ | kA<br>$I_{imp}$ | ns<br>$t_A$ | kA<br>$i_n$ |   |
|--------------|-------------|----------|-----|-----------------|-----------------------|-------------|-----------------|-------------|-------------|---|
| 296.480.393  | 808 486 330 | T1 / T2  | Oui | 40              | $\leq 1200\text{VDC}$ | 2.6         | 5               | 0           | 15          | 1 |

## Caractéristiques techniques: Photovoltaïque parafoudre DS 50 PVS

|   |                                      |
|---|--------------------------------------|
| Ref. article  | 296.480.393                          |
| Type de parafoudre  | T1 / T2                              |
| Nombre de pôles   | 2                                    |
| Courant de décharge (I <sub>max</sub> )                         | 40 kA                                |
| Courant de foudre [I <sub>imp</sub> ] <sub>(10/350)</sub>       | 5 kA                                 |
| Courant de décharge nominal (8/20)                              | 15 kA                                |
| Niveau de protection max. (à I <sub>n</sub> ) [U <sub>p</sub> ] | 2.6 kV                               |
| Temps de réponse [t <sub>a</sub> ]                              | 0                                    |
| Tenue au courant de court-circuit (I <sub>cw</sub> )            | 1 kA                                 |
| Courant de suite [I <sub>F</sub> ]                              | 0 kA                                 |
| Indicateur de défaut  | mechanisch, Rot                      |
| Température étendue   | -40 - 85 °C                          |
| Matériau du boîtier/corps                                       | Thermoplastik PEI UL-94-V0           |
| Signalisation sur le dispositif                                 | optique                              |
| Télésignalisation   | Oui                                  |
| Raccordement télésignalisation                                  | 1.5 mm <sup>2</sup>                  |
| Capacité de coupure max.  | 250 V/0,5 A (AC) / - 30 V / 2 A (DC) |
| Protection coordonnée sur le terminal                           | Oui                                  |
| Soufflant   | Non                                  |
| Tension de régime perm. Max. [U <sub>c</sub> ]                  | ≤1200VDC                             |
| Tension nominale DC   | 1000 V                               |
| Montage   | barre borgne 35 mm                   |
| Taille  | 3 UM                                 |
| Forme de réseau DC  | Oui                                  |
| Fusible auxiliaire intégré                                      | Non                                  |
| Courant de décharge nominal [I <sub>n</sub> ]                   | 15/Pol                               |
| Courant de décharge total (8/20) (L N-PE)                       | 60 kA                                |
| Section de raccordement   | 2 - 25 mm <sup>2</sup>               |
| Indice de protection (IP)                                       | IP20                                 |
| Normes et Directives  |                                      |
| Normes d'essai USA  | UL 1449 ed.3                         |
| Normes d'essai Europe   | EN 50539-11                          |
| Spécification France  | UTE C61-740-51                       |
| Spécifications commerciales                                     |                                      |
| Numéro de tarif douanier  | 85363000                             |
| pays d'origine  | ZA*                                  |