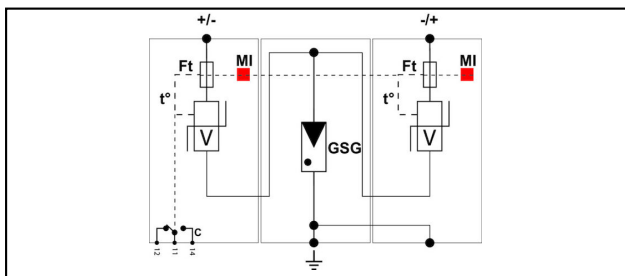
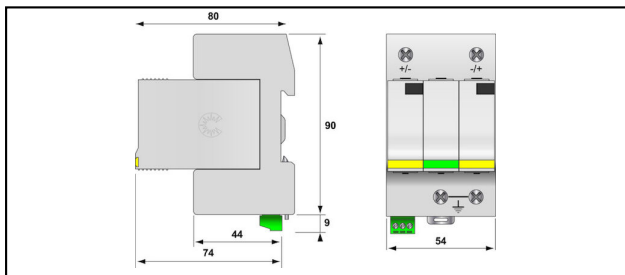




## Photovoltaïque

## ■ DS 50 PV Photovoltaïque parafoudre T2



## Description

- Parafoudre photovoltaïque type 2
- $I_{imp} = 5\text{kA/pôle}$  ( $10/350\mu\text{s}$ )
- déconnexion interne avec indicateur
- aucun courant de fuite et de fonctionnement
- télésignalisation

Réf. article	Nombre-E	Typ/Type		kA $I_{max}$	V $U_C$	ns $t_A$	kV $U_P$	kA $i_n$	
296.480.391	808 486 320	T2	Oui	40	$\leq 1200\text{VDC}$	0	2.6	15	1

Caractéristiques techniques: Photovoltaïque parafoudre T2 DS 50 PV

	296.480.391
Type de parafoudre	T2
Nombre de pôles	2
Courant de décharge (I <sub>max</sub> )	40 kA
Courant de décharge nominal (8/20)	15 kA
Niveau de protection max. (à I <sub>n</sub> ) [U <sub>p</sub> ]	2.6 kV
Temps de réponse [t <sub>a</sub> ]	0 ns
Tenue au courant de court-circuit (I <sub>cw</sub> )	1 kA
Courant de suite [I <sub>F</sub> ]	0 kA
Indicateur de défaut	mechanisch, Rot
Température étendue	-40 - 85 °C
Matériau du boîtier/corps	Thermoplastik PEI UL-94-V0
Signalisation sur le dispositif	optique
Télésignalisation	Oui
Raccordement télésignalisation	1.5 mm <sup>2</sup>
Capacité de coupure max.	250 V/0,5 A (AC) / - 30 V / 2 A (DC)
Protection coordonnée sur le terminal	Oui
Soufflant	Non
Tension de régime perm. Max. [U <sub>c</sub> ]	≤1200VDC
Tension nominale DC	1000 V
Montage	barre borgne 35 mm
Taille	3 UM
Forme de réseau DC	Oui
Fusible auxiliaire intégré	Non
Courant de décharge nominal [I <sub>n</sub> ]	15/Pol
Courant de décharge total (8/20) (L N-PE)	60 kA
Section de raccordement	2 - 25 mm <sup>2</sup>
Indice de protection (IP)	IP20
Normes et Directives	
Normes d'essai USA	UL 1449 ed.3
Normes d'essai Europe	EN 50539-11
Spécification France	UTE C61-740-51
Spécifications commerciales	
Numéro de tarif douanier	85363000
pays d'origine	indéfini