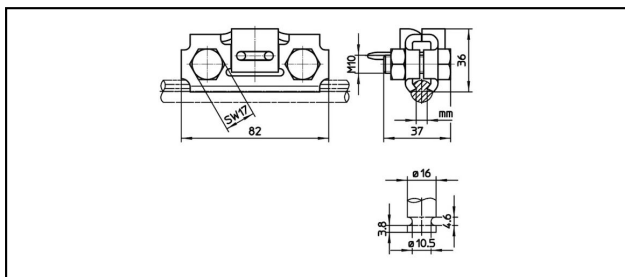


Pinces sur bras de retenue

■ **SHK82** Pince sur bras de retenue



Application

Bras de retenue à pivot

Description

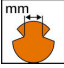



Couple de serrage 30 Nm

Matériel

Plaques de serrage CuNiSi

Légende

1) Ecrou 1D

Réf. article									
635.163.000	5 - 8.5	80 - 193						0.278	1

Caractéristiques techniques: **Pince sur bras de retenue SHK82**

Ref. article	635.163.000
Couple de serrage	30 N·m
Rainure du fil de contact	5 - 8.5 mm
Section fil de contact	80 - 193 mm ²
remarque	
	1
Spécifications commerciales	
Numéro de tarif douanier	0
pays d'origine	indéfini
Texte	
remarque	1
Spécifications logistiques	
Kilo / pièce	0.278 kg

