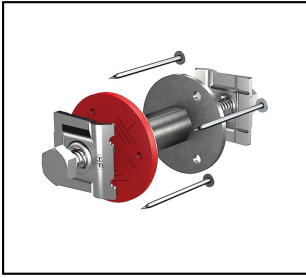


Electrode de terre de fondations

■ FE 68 Point de raccordement court

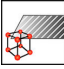

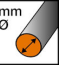




Description

Pour câble de 50mm²

Contient

- 1 Point de raccordement (type FE 68)
- 1 Collier de contact universel (type AV 50)
- 1 Plaque de serrage et vis (type FE 85)
- 3 Clous à tête plate en acier inoxydable

Réf. article	Nombre-E	kA/s (S)								
280.097.006	156 941 220	6	InoxA4	M10x25	8 - 10	50				25

Caractéristiques techniques: **Point de raccordement court FE 68**

	280.097.006
Courant de court-circuit	6 kA/1s
Matériel	InoxA4
Vis	M10x25
Diamètre de fil	8 - 10 mm
Longueur a	50 mm
Dimension métrique de la vis de raccordement	10
Axe de raccordement	10 mm
Diamètre de la plaque de raccordement	50 mm
Matière de la patte de connexion	rostfreier Stahl (V4A)
Spécifications commerciales	
Numéro de tarif douanier	85389000
pays d'origine	CH
Spécifications logistiques	
VPE Poids	7.2 kg