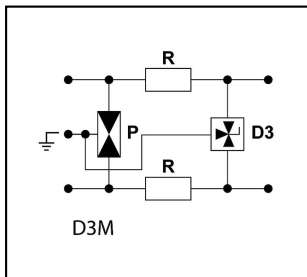
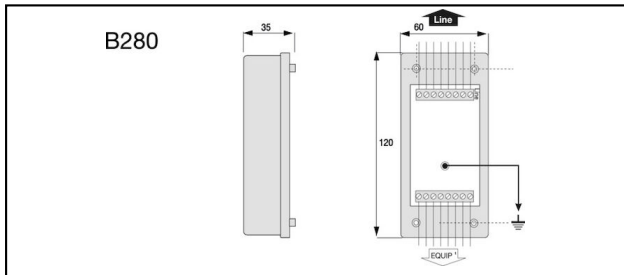





## Informatique, télécommunication

■ **B 280** Protection contre la surtension**Description**

Les boîtiers B 180 et B 280 sont conçus pour protéger les terminaux reliés aux réseaux téléphoniques ou de transmission de données. Ils s'installent muralement et se raccordent par vis.



Réf. article	Nombre-E			$\text{kA}$ $i_n$	$\text{kA}$ $I_{\text{max}}$	$\text{kV}$ $U_P$				
296.072.774	970 523 003	ADSL	4	5	20	0.07				1

## Caractéristiques techniques: Protection contre la surtension B 280

Ref. article	296.072.774
Nombre de fils	4
Tension permanente DC max.	53 V
Signal plus haute tension permanente AC	37 V
Tension de régime perm. Max. [UcDC]	53 V
Applications avec jonction	ADSL
Tension nominale de ligne DC	48 V
Tension de régime perm. AC max.	38 V
Courant de foudre [Iimp]_(10/350)	2.5 kA
Courant de décharge nominal (8/20)	5 kA
Courant de charge nominal	0.3 A
Niveau de protection max. (à In) [Up]	0.07 kV
Temps de réponse [ta]	<1
Indicateur de défaut	Kurzschluss
Température étendue	-40 - 80 °C
Dimensions	Siehe Massbild
Signalisation sur le dispositif	sans
Fréquence-signal	10 MHz
Courant de décharge max. [Imax]	20 kA
Connexion (technique d'information)	Pince
Section nominale de conducteur	0.4 - 1.5 mm <sup>2</sup>
Courant de décharge nominal [In]	5
Courant de charge de signal	0.3 A
Montage	autre
Avec contact de télécommunication	Non
Indice de protection (IP)	IP20
Normes et Directives	
Normes d'essai international	IEC 61643-21
Normes d'essai USA	UL497A
Spécifications commerciales	
Numéro de tarif douanier	85363000
pays d'origine	indéfini
Spécifications logistiques	
VPE Poids	0.184 kg