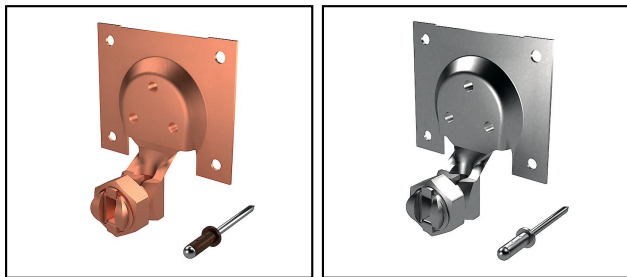


## Raccords et branchements

### ■ AV 7 Raccordement pour tôle avec rivets



#### Application

Pour les épaisseurs de matériaux suivantes:  
 Inox, TiZn, Cu et AL jusqu'à 0.9 mm  
 TiZn 0.7 à 0.9 mm  
 Cu 0.6 à 0.9 mm

#### Description

Set de raccordement pour tôle  $\geq 0.5$  mm y compris 7 rivets résistants au courant de foudre et cosse. Le set peut être installé sur des surfaces thermolaquées.  
 Raccordement du conducteur à visser  
 Rivetage possible avec une pince à main  
 Forces d'arrachement plus élevées (test - H)  
 L'étanchéité est testée  
 L'étanchéité par rapport aux anciens rivets a été améliorée (meilleure pression sur la surface)  
 Étanchéité et certification classe H - même après vieillissement

#### Légende

a) Cosse en cuivre étamé

Réf. article	Nombre-E									
270.090.000	156 843 520	H	InoxA2	6	25				a)	20

#### Accessoires



#### Rivets aveugles multiserrage AV 81

Réf. article	Nombre-E									
275.063.011	156 990 020	H	0.5 - 6.5	10	RAL 9006, argent	4.1			a)	70
275.063.012	156 990 030	H	0.5 - 6.5	10	RAL 8014, marron	4.1			b)	70

Caractéristiques techniques: **Raccordement pour tôle avec rivets AV 7**

Ref. article	270.090.000
Approuvé classe H / N (EN 62561-1)	H
Matériel	InoxA2
Diamètre de fil	6 mm
Section nominale de conducteur	25 mm <sup>2</sup>
Surface	non-traité
Type de connecteur (serre-fil)	Pince de raccordement
couple de serrage	15 N·m
remarque	a)
Spécifications commerciales	
Numéro de tarif douanier	85389000
pays d'origine	CH
Texte	
remarque	a)
Spécifications logistiques	
VPE Poids	2.22 kg

