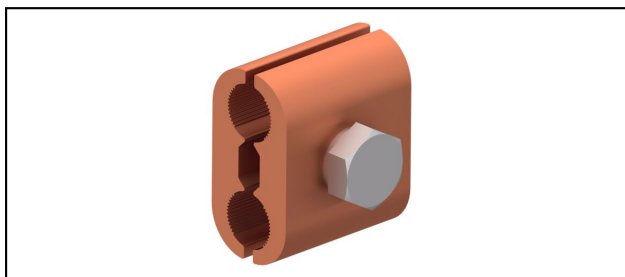


Pinces d'alimentation

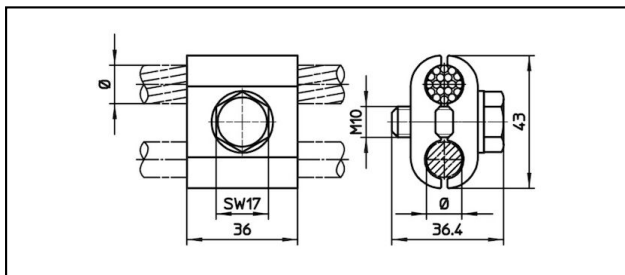
■ **EK36D** Serre-fils à machoire


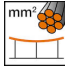
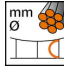



Application
Alimentation parallèle pour câble porteur

Description
Couple de serrage 40 Nm

Matériel
CuNiSi



Réf. article									
635.355.000	12.5	95	11.5						0.22

Caractéristiques techniques: **Serre-fils à machoire EK36D**

	635.355.000
Couple de serrage	40 N·m
Diamètre câble porteur	12.5 mm
Section câble porteurs	95 mm ²
Diamètre câble d'alimentation	11.5 mm
Spécifications commerciales	
Numéro de tarif douanier	85359000
pays d'origine	CH
Spécifications logistiques	
Kilo / pièce	0.22 kg

