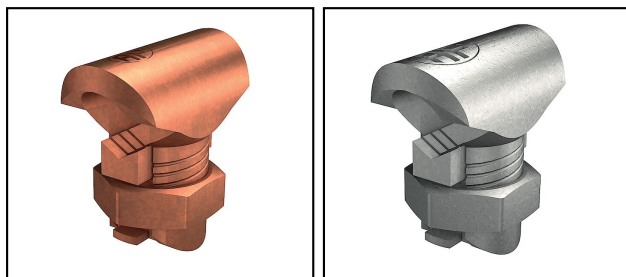


## Raccords et branchements

### ■ AV 5 Serre-fils de dérivation pour fil



#### Légende

Surfaces de contact dentées, haute résistance mécanique

a) Avec arrêt de sécurité

Réf. article	Nombre-E									
125.152.604	156 206 070	H	ok	Cu	6					50
125.153.605	156 206 080	H	ok	Cu	8	35				50
125.154.606	156 206 090	H	ok	Cu		50				50
125.155.103	156 206 100		ok	Cu		70		a)		25
125.156.104	156 206 110		ok	Cu		95		a)		25
125.157.105	156 206 120		ok	Cu		120		a)		10
125.158.106	156 206 130		ok	Cu		150		a)		10
125.164.604	156 216 070	H	ok	CuSn	6					50
125.165.605	156 216 080	H	ok	CuSn	8					50
125.166.606	156 216 090	H	ok	CuSn		50				50

Caractéristiques techniques: **Serre-fils de dérivation pour fil AV 5**

	125.152.604	125.153.605	125.154.606	125.155.103
Approuvé classe H / N (EN 62561-1)	H			
Convient pour utilisation dans la terre	ok			
Matériel	Cu			
Diamètre de fil	6 mm	8 mm		
Section nominale de conducteur		35 mm <sup>2</sup>	50 mm <sup>2</sup>	70 mm <sup>2</sup>
Section nominale conducteur de dérivation, SE/RE	16 - 28 mm <sup>2</sup>	16 - 35 mm <sup>2</sup>	25 - 50 mm <sup>2</sup>	25 - 70 mm <sup>2</sup>
Section nominale conducteur principal, SM	28 mm <sup>2</sup>	35 mm <sup>2</sup>	50 mm <sup>2</sup>	70 mm <sup>2</sup>
Ouverture du canal de serrage pour conducteur de dérivation	beidseitig offen			
Type de raccordement	connecteur à vis			
Matière du conducteur de dérivation	Kupfer			
Ouverture du canal de serrage pour conducteur principal	beidseitig offen			
Section nominale conducteur de dérivation, SM/RM	16 - 28 mm <sup>2</sup>	16 - 35 mm <sup>2</sup>	25 - 50 mm <sup>2</sup>	25 - 70 mm <sup>2</sup>
Matière du conducteur principal	Kupfer			
Borne isolée	Non			
Section nominale conducteur principal, SE	28 mm <sup>2</sup>	35 mm <sup>2</sup>	50 mm <sup>2</sup>	70 mm <sup>2</sup>
Surface	poli			
couple de serrage	15 N·m		20 N·m	
Spécifications commerciales				
Numéro de tarif douanier	85389000			
pays d'origine	CH			
Spécifications logistiques				
VPE Poids	2.1 kg	3 kg	3.88 kg	2.675 kg

	125.156.104	125.157.105	125.158.106	125.164.604
Approuvé classe H / N (EN 62561-1)				H
Convient pour utilisation dans la terre	ok			
Matériel	Cu			CuVSn
Diamètre de fil				6 mm
Section nominale de conducteur	95 mm <sup>2</sup>	120 mm <sup>2</sup>	150 mm <sup>2</sup>	
Section nominale conducteur de dérivation, SE/RE	50 - 95 mm <sup>2</sup>	50 - 120 mm <sup>2</sup>	50 - 150 mm <sup>2</sup>	16 - 28 mm <sup>2</sup>
Section nominale conducteur principal, SM	95 mm <sup>2</sup>	120 mm <sup>2</sup>	150 mm <sup>2</sup>	28 mm <sup>2</sup>
Ouverture du canal de serrage pour conducteur de dérivation	beidseitig offen			
Type de raccordement	connecteur à vis			
Matière du conducteur de dérivation	Kupfer			
Ouverture du canal de serrage pour conducteur principal	beidseitig offen			
Section nominale conducteur de dérivation, SM/RM	50 - 95 mm <sup>2</sup>	50 - 120 mm <sup>2</sup>	50 - 150 mm <sup>2</sup>	16 - 28 mm <sup>2</sup>
Matière du conducteur principal	Kupfer			
Borne isolée	Non			
Section nominale conducteur principal, SE	95 mm <sup>2</sup>	120 mm <sup>2</sup>	150 mm <sup>2</sup>	28 mm <sup>2</sup>
Surface				étamé
couple de serrage				
Spécifications commerciales				
Numéro de tarif douanier	85389000			
pays d'origine	CH			
Spécifications logistiques				
VPE Poids	4.126 kg	2.153 kg	2.999 kg	2.1 kg



	125.165.605	125.166.606
Approuvé classe H / N (EN 62561-1)	H	
Convient pour utilisation dans la terre	ok	
Matériel	CuvSn	
Diamètre de fil	8 mm	
Section nominale de conducteur		50 mm <sup>2</sup>
Section nominale conducteur de dérivation, SE/RE	16 - 35 mm <sup>2</sup>	25 - 50 mm <sup>2</sup>
Section nominale conducteur principal, SM	35 mm <sup>2</sup>	50 mm <sup>2</sup>
Ouverture du canal de serrage pour conducteur de dérivation	beidseitig offen	
Type de raccordement	connecteur à vis	
Matière du conducteur de dérivation	Kupfer	
Ouverture du canal de serrage pour conducteur principal	beidseitig offen	
Section nominale conducteur de dérivation, SM/RM	16 - 35 mm <sup>2</sup>	25 - 50 mm <sup>2</sup>
Matière du conducteur principal	Kupfer	
Borne isolée	Non	
Section nominale conducteur principal, SE	35 mm <sup>2</sup>	50 mm <sup>2</sup>
Surface	étamé	
couple de serrage		
Spécifications commerciales		
Numéro de tarif douanier	85389000	
pays d'origine	CH	
Spécifications logistiques		
VPE Poids	3 kg	3.873 kg

