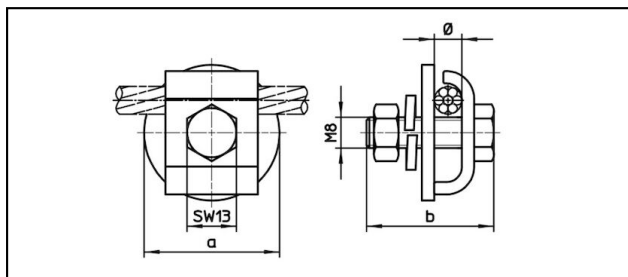


Pinces diverses

■ EB Support pour fil de terre








Application
Pour fil de terre

Description
Vis M8 SW13
Couple de serrage 25 Nm

Matériel
Plaques de serrage CuNiSi

Légende
1) M10 / SW 17
2) Sans écrou hexagonal et rondelle élastique

| Réf. article |  mm Ø |  mm a |  mm b | | | | |  Kg |  |
|--------------|---|---|---|--|--|--|--|--|---|
| 635.099.040 | 4 | 35 | 40.5 | | | | | 0.04 | 2 |

Caractéristiques techniques: **Support pour fil de terre EB**

| | |
|---------------------------------|-------------|
| Ref. article | 635.099.040 |
| Longueur a | 35 mm |
| Largeur b | 40.5 mm |
| Diamètre câble porteur | 4 mm |
| Couple de serrage | 25 N·m |
| remarque | 2 |
| Spécifications commerciales | |
| Numéro de tarif douanier | 0 |
| pays d'origine | ZA* |
| Texte | |
| remarque | 2 |
| Spécifications logistiques | |
| Kilo / pièce | 0.04 kg |

