

Erdungs- / Blitzschutzsystem Überspannungsschutz



Blechanschluss mit Klemmplatte

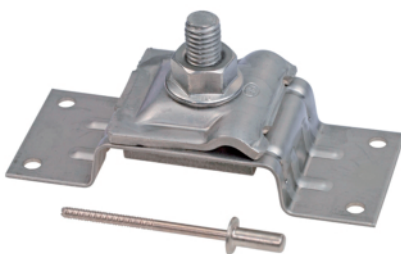
genietetete, blitzstossstromfeste Verbindung
auf Blech 0.5 – 1.0 mm

- Schnell und einfach montierbar
- Für Leiterdurchmesser 6-10 mm
- Blitzstossstrom geprüft Klasse H (100 kA / 10/350)

Auf pulverbeschichtete Oberflächen kann die
Montage ohne Entfernung der isolierenden
Beschichtung erfolgen.

Ein komplettes Anschlussset (Cu blank oder Inox A2)
beinhaltet einen Blechanschluss mit Klemmplatte
und 4 wasserdichte Bechernieten.

Achtung: Verpackungseinheit 10 Stk. inkl.
separat verpackten Nieten (40 Stk.)



Bestelltext	Artikel- Nummer	E-Nummer	Typ	VPE
Blechanschluss mit Klemmplatte Cu blank	275.062.000	156 831 600	AV 8	10 Stk.
Blechanschluss mit Klemmplatte Inox A2	270.092.000	156 831 610	AV 8	10 Stk.