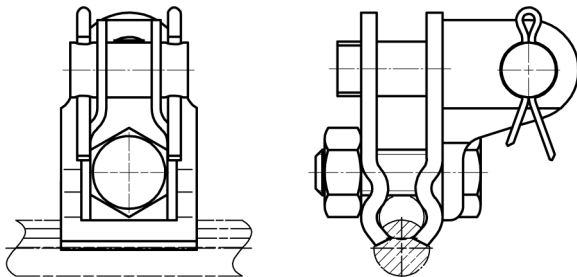


ISTRUZIONI DI MONTAGGIO

MORSETTI TIPO SKTF1K

Edizione 2011/10



1. Allentare i dadi.
2. Aprire il morsetto.
3. Montare il morsetto sul filo di contatto.
4. Serrare i dadi da 20 a 25 Nm.
5. Rimuovere il gancio e il bullone.
6. Fissare il cavetto con il bullone di sicurezza.
7. Inserire il gancio di sicurezza.

Assistenza e manutenzione

Il morsetto SKTF1K è senza manutenzione, in quanto il ciclo di vita del morsetto è equivalente a quello del conduttore.

