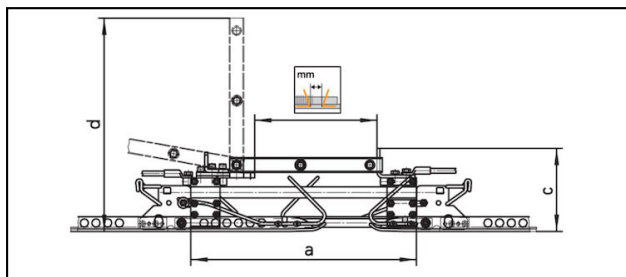


Accessori

■ **TM680** Sezionatore**Applicazione**

Sezionatore per isolatori di sezione AF tipo ZS15, per connettere sezioni di linea in aree di lavoro differenti.

Caratteristiche

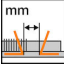
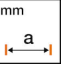
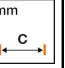
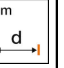

Apertura e chiusura senza tensione elettrica.

Fioretto telescopico vedi tipo BS2700.

Materiale


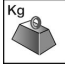

Sistema di fissaggio in acciaio inox

Barra conduttiva in CuvSn

| Rif. Articolo |  |  |  |  | | | | |  |
|---------------|---|---|---|---|--|--|--|--|---|
| 655.248.000 | 405 | 835 | 235 | 660 | | | | | 6.4 |

Accessori

**Asta di manovra BS2700**

| Rif. Articolo |  | | | | | | |  |  |
|---------------|---|--|--|--|--|--|--|---|---|
| 645.114.000 | 2700 - 4850 | | | | | | | 2.6 | 1 |
| 645.127.000 | 2613 - 4813 | | | | | | | 3.2 | 2, 3 |

Specifiche tecnici: **Sezionatore TM680**

| | |
|-----------------------------------|-------------|
| Articolo no. | 655.248.000 |
| Distanza delle corna | 405 mm |
| Lunghezza a | 835 mm |
| Altezza c | 235 mm |
| Lunghezza d | 660 mm |
| Specifiche commerciali | |
| Numero di tariffa doganale | 85353000 |
| paese di origine | CH |
| Specificazione logistica | |
| Chilo / pezzo | 6.4 kg |

