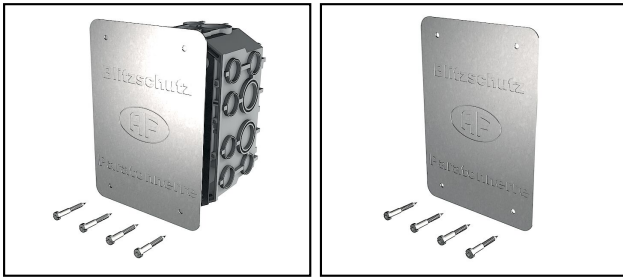


### Organi di discesa (calate)

■ **AL 60** Calotta per scatola di misura

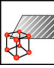
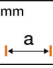
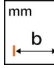
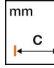




**Caratteristiche**

Per facciata isolata  
 Foro per tubo Ø 20mm  
 Coperchio a tenuta stagna con copertura in neoprene. Fissaggio con quattro viti a croce

**Legenda**

- a) Set completo incl. scatola, coperchio e 4 viti
- b) Coperchio e 4 viti

Rif. Articolo	Numéro-E		mm 	mm 	mm 					
270.002.001	155 970 305	InoxA2	130		185				b)	1

Specifiche tecniche: **Calotta per scatola di misura AL 60**

Articolo no.	270.002.001
<b>Materiale</b>	InoxA2
<b>Lunghezza a</b>	130 mm
<b>Altezza c</b>	185 mm
<b>Lunghezza</b>	185 mm
<b>Larghezza</b>	130 mm
<b>Esecuzione</b>	coperchio segnalatore
<b>Piombabile</b>	No
<b>Colore</b>	altri
<b>Tipo di fissaggio</b>	coperchio per fissaggio a vite
<b>Per larghezza scatola/cassetta</b>	115 mm
<b>Con viti</b>	Sì
<b>Forma</b>	quadrato
<b>Per lunghezza scatola/cassetta</b>	170 mm
<b>osservazione</b>	b)
<b>Specifiche commerciali</b>	
<b>Numero di tariffa doganale</b>	73262000
<b>paese di origine</b>	CH
<b>Texte</b>	
<b>osservazione</b>	b)
<b>Specificazione logistica</b>	
<b>VPE Peso</b>	0.23 kg

