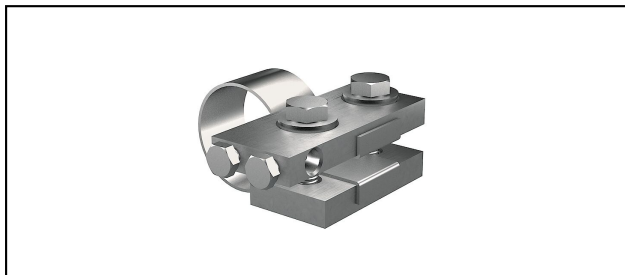


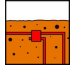
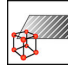
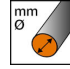
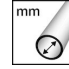
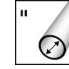
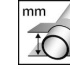


## Dispensore di terra ad anello

### RE 35 Collare di contatto



#### Caratteristiche

Vite di serraggio M10x40

Rif. Articolo	Numéro-E									
260.013.204	156 832 600	ok	InoxA4	max.9	20	3/4"	25.9 - 27.9	M10x40		1
260.014.205	156 832 610	ok	InoxA4	max.9	25	1"	32.7 - 34.7	M10x40		1
260.015.206	156 832 620	ok	InoxA4	max.9	32	1 1/4"	41.2 - 43.2	M10x40		1
260.016.207	156 832 630	ok	InoxA4	max.9	40	1 1/2"	47.3 - 49.3	M10x40		1
260.017.208	156 832 640	ok	InoxA4	max.9	50	2"	59.3 - 61.3	M10x40		1
260.018.209	156 832 650	ok	InoxA4	max.9	65	2 1/2"	75.1 - 77.1	M10x40		1
260.019.210	156 832 660	ok	InoxA4	max.9	80	3"	87.9 - 89.9	M10x40		1
260.020.022	156 832 420	ok	InoxA4	max.9	40 spez		52.4 - 54.4	M10x40		1
260.021.072	156 832 430	ok	InoxA4	max.9	50 spez		61.7 - 63.7	M10x40		1
260.022.034	156 832 440	ok	InoxA4	max.9	60 spez		73 - 75	M10x40		1
260.023.073	156 832 450	ok	InoxA4	max.9	70 spez		83.4 - 85.4	M10x40		1
260.024.074	156 832 460	ok	InoxA4	max.9	80 spez		94.5 - 96.5	M10x40		1
260.025.075	156 832 470	ok	InoxA4	max.9	90 spez		103 - 105	M10x40		1

Specifiche tecniche: Collare di contatto RE 35

	260.013.204	260.014.205	260.015.206	260.016.207
Adatto per uso in terra	ok			
Materiale	InoxA4			
Diametro del filo	max.9 mm			
Larghezza nominale	20	25	32	40
Larghezza nominale	3/4" Zoll	1" Zoll	1 1/4" Zoll	1 1/2" Zoll
Range di serraggio diametro del tubo	25.9 - 27.9 mm	32.7 - 34.7 mm	41.2 - 43.2 mm	47.3 - 49.3 mm
Zona di serraggio/bloccaggio in pollici	3/4 di pollice	1 pollice	1 pollice e 1/4	1 pollice e 1/2
Sezione del cavo da collegare	50 mm <sup>2</sup>			
Vite	M10x40			
Superficie	non trattato			
Zona di serraggio/bloccaggio	25.9 - 27.9 mm	32.7 - 34.7 mm	41.2 - 43.2 mm	47.3 - 49.3 mm
Numero di conduttori	1			
coppia di serraggio	12 N·m			
Specifiche commerciali				
Numero di tariffa doganale	85389000			
paese di origine	CH			
Specificazione logistica				
VPE Peso	0.745 kg	0.753 kg	0.76 kg	0.768 kg

	260.017.208	260.018.209	260.019.210	260.020.022
Adatto per uso in terra	ok			
Materiale	InoxA4			
Diametro del filo	max.9 mm			
Larghezza nominale	50	65	80	40 spez
Larghezza nominale	2" Zoll	2 1/2" Zoll	3" Zoll	
Range di serraggio diametro del tubo	59.3 - 61.3 mm	75.1 - 77.1 mm	87.9 - 89.9 mm	52.4 - 54.4 mm
Zona di serraggio/bloccaggio in pollici	2 pollici	2 1/2 pollici	3 pollici	1 pollice e 1/2
Sezione del cavo da collegare	50 mm <sup>2</sup>			
Vite	M10x40			
Superficie	non trattato			
Zona di serraggio/bloccaggio	59.3 - 61.3 mm	75.1 - 77.1 mm	87.9 - 89.9 mm	52.4 - 54.4 mm
Numero di conduttori	1			
coppia di serraggio	12 N·m			25 N·m
Specifiche commerciali				
Numero di tariffa doganale	85389000			
paese di origine	CH			
Specificazione logistica				
VPE Peso	0.784 kg	0.795 kg	0.812 kg	0.769 kg

	260.021.072	260.022.034	260.023.073	260.024.074
Adatto per uso in terra	ok			
Materiale	InoxA4			
Diametro del filo	max.9 mm			
Larghezza nominale	50 spez	60 spez	70 spez	80 spez
Larghezza nominale				
Range di serraggio diametro del tubo	61.7 - 63.7 mm	73 - 75 mm	83.4 - 85.4 mm	94.5 - 96.5 mm
Zona di serraggio/bloccaggio in pollici	2 pollici		3 pollici	
Sezione del cavo da collegare	50 mm <sup>2</sup>			
Vite	M10x40			
Superficie	non trattato			
Zona di serraggio/bloccaggio	61.7 - 63.7 mm	73 - 75 mm	83.4 - 85.4 mm	94.5 - 96.5 mm
Numero di conduttori	1			
coppia di serraggio	12 N·m			
Specifiche commerciali				
Numero di tariffa doganale	85389000			
paese di origine	CH			
Specificazione logistica				
VPE Peso	0.78 kg	0.798 kg	0.803 kg	0.819 kg



	260.025.075
<b>Adatto per uso in terra</b>	ok
<b>Materiale</b>	InoxA4
<b>Diametro del filo</b>	max.9 mm
<b>Larghezza nominale</b>	90 spez
<b>Larghezza nominale</b>	
<b>Range di serraggio diametro del tubo</b>	103 - 105 mm
<b>Zona di serraggio/bloccaggio in pollici</b>	3 1/2 pollici
<b>Sezione del cavo da collegare</b>	50 mm <sup>2</sup>
<b>Vite</b>	M10x40
<b>Superficie</b>	non trattato
<b>Zona di serraggio/bloccaggio</b>	103 - 105 mm
<b>Numero di conduttori</b>	1
<b>coppia di serraggio</b>	12 N·m
<b>Specifiche commerciali</b>	
<b>Numero di tariffa doganale</b>	85389000
<b>paese di origine</b>	CH
<b>Specificazione logistica</b>	
<b>VPE Peso</b>	0.83 kg

