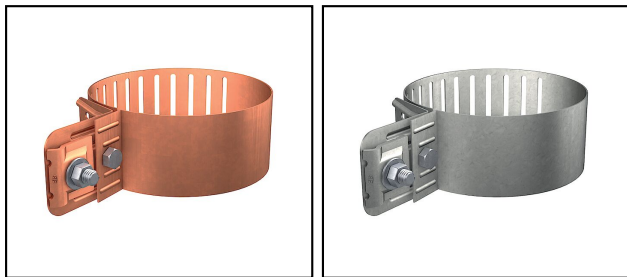

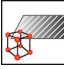
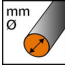

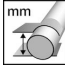



## Organi di discesa (calate)

■ **AL 3** Collare di contatto



Rif. Articolo	Numéro-E								
285.103.000	156 831 160	H	Cu	6 - 10	M8x30	70 - 120			25

Specifiche tecniche: **Collare di contatto AL 3**

Articolo no.	285.103.000
<b>Approvati classe H / N (EN 62561-1)</b>	H
<b>Materiale</b>	Cu
<b>Diametro del filo</b>	6 - 10 mm
<b>Vite</b>	M8x30
<b>Range di serraggio (diametro)</b>	70 - 120 mm
<b>Superficie</b>	non trattato
<b>Numero di conduttori</b>	1
<b>Sezione del cavo da collegare</b>	25 - 75 mm <sup>2</sup>
<b>Zona di serraggio/bloccaggio</b>	70 - 120 mm
<b>coppia di serraggio</b>	12 N·m
Specifiche commerciali	
<b>Numero di tariffa doganale</b>	85389000
<b>paese di origine</b>	CH
Specificazione logistica	
<b>VPE Peso</b>	7.49 kg

