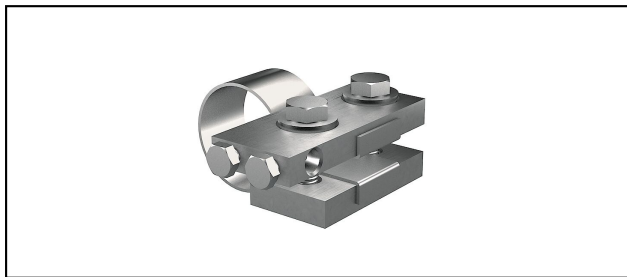


## Dispensore di terra ad anello

### RE 35 Collare di contatto



#### Caratteristiche

Vite di serraggio M10x40

Rif. Articolo	Numéro-E									
260.019.210	156 832 660	ok	InoxA4	max.9	80	3"	87.9 - 89.9	M10x40		1

Specifiche tecnici: **Collare di contatto RE 35**

Articolo no.	260.019.210
<b>Adatto per uso in terra</b>	ok
<b>Materiale</b>	InoxA4
<b>Diametro del filo</b>	max.9
<b>Larghezza nominale</b>	80
<b>Larghezza nominale</b>	3"
<b>Range di serraggio diametro del tubo</b>	87.9 - 89.9 mm
<b>Zona di serraggio/bloccaggio in pollici</b>	3 pollici
<b>Sezione del cavo da collegare</b>	50 mm <sup>2</sup>
<b>Vite</b>	M10x40
<b>Superficie</b>	non trattato
<b>Zona di serraggio/bloccaggio</b>	87.9 - 89.9 mm
<b>Numero di conduttori</b>	1
<b>coppia di serraggio</b>	12 N·m
Specifiche commerciali	
<b>Numero di tariffa doganale</b>	85389000
<b>paese di origine</b>	CH
Specificazione logistica	
<b>VPE Peso</b>	0.812 kg

