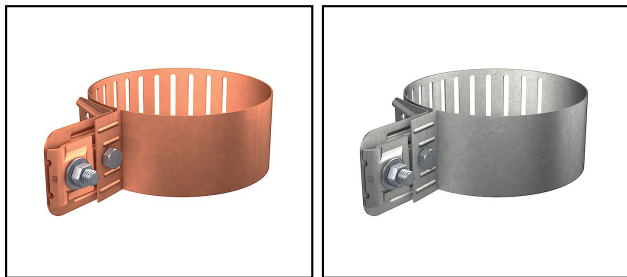

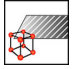
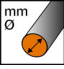

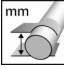



## Organi di discesa (calate)

■ **AL 3** Collare di contatto regolabile



Rif. Articolo	Numéro-E									
285.103.000	156 831 160	H	Cu	6 - 10	M8x30	70 - 120				25
280.101.000	156 831 170	H	InoxA2	6 - 10	M8x30	70 - 120				25
280.102.000	156 831 180	H	InoxA2	6 - 10	M8x30	50 - 100				25

Specifiche tecniche: **Collare di contatto regolabile AL 3**

	285.103.000	280.101.000	280.102.000
<b>Approvati classe H / N (EN 62561-1)</b>	H		
<b>Materiale</b>	Cu	InoxA2	
<b>Diametro del filo</b>	6 - 10 mm		
<b>Vite</b>	M8x30		
<b>Range di serraggio (diametro)</b>	70 - 120 mm	50 - 100 mm	
<b>Superficie</b>	non trattato		
<b>Numero di conduttori</b>	1		
<b>Sezione del cavo da collegare</b>	25 - 75 mm <sup>2</sup>		
<b>Zona di serraggio/bloccaggio</b>	70 - 120 mm	50 - 100 mm	
<b>coppia di serraggio</b>	12 N·m		
<b>Specifiche commerciali</b>			
<b>Numero di tariffa doganale</b>	85389000		
<b>paese di origine</b>	CH		
<b>Specificazione logistica</b>			
<b>VPE Peso</b>	7.49 kg	5.76 kg	5.062 kg