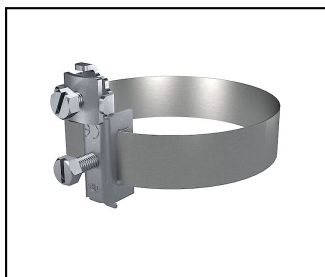


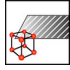
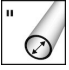
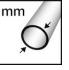
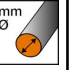

Collare di messa a terra

■ **PA 88** Collare di messa a terra



Caratteristiche

Con serra filo per cablaggio longitudinale e trasversale.
 Per sezioni di filo min. 1x 2.5mm² max. 2x 25mm² resp. 1x Ø 8mm.

Rif. Articolo	Numéro-E									
260.054.000	156 942 150	InoxA2	3/8"-1"	17.5-33.7	max.8					10
260.050.000	156 942 020	InoxA2	3/8"-2"	17.5-60.3	max.8					10
260.051.000	156 942 080	InoxA2	max.4"	max.114	max.8					10
260.052.000	156 942 130	InoxA2	max.6"	max.165	max.8					10
260.053.000	156 942 160	InoxA2	max.15"	max.400	max.8					10
260.055.000	156 942 170	InoxA2	max.23"	max.606	max.8					10

Specifiche tecniche: **Collare di messa a terra PA 88**

	260.054.000	260.050.000	260.051.000	260.052.000
Materiale	InoxA2			
Diametro del filo	max.8 mm			
Larghezza nominale	3/8"-1" Zoll	3/8"-2" Zoll	max.4" Zoll	max.6" Zoll
Sezione del cavo da collegare	6 - 35 mm ²			
Numero di conduttori	2			
Diametro esterno	17.5-33.7 mm	17.5-60.3 mm	max.114 mm	max.165 mm
Zona di serraggio/bloccaggio	17.5 - 33.7 mm	17.5 - 60 mm	17.5 - 114 mm	17.5 - 165 mm
Superficie	non trattato			
Specifiche commerciali				
Numero di tariffa doganale	85389000			
paese di origine	CE*			
Specificazione logistica				
VPE Peso	0.558 kg	0.625 kg	0.728 kg	0.78 kg

	260.053.000	260.055.000
Materiale	InoxA2	
Diametro del filo	max.8 mm	
Larghezza nominale	max.15" Zoll	max.23" Zoll
Sezione del cavo da collegare	6 - 35 mm ²	
Numero di conduttori	2	
Diametro esterno	max.400 mm	max.606 mm
Zona di serraggio/bloccaggio	17.5 - 400 mm	17.5 - 606 mm
Superficie	non trattato	
Specifiche commerciali		
Numero di tariffa doganale	85389000	
paese di origine	CE*	
Specificazione logistica		
VPE Peso	1.246 kg	1.655 kg

