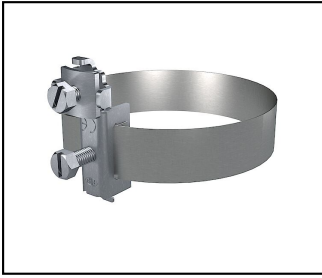


Collare di messa a terra

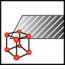
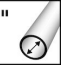
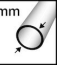
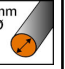

■ PA 88 Collare di messa a terra



Caratteristiche

Con serra filo per cablaggio longitudinale e trasversale.

Per sezioni di filo min. 1x 2.5mm² max. 2x 25mm² resp. 1x Ø 8mm.

Rif. Articolo	Numéro-E									
260.052.000	156 942 130	InoxA2	max.6"	max.165	max.8					10

Specifiche tecnici: **Collare di messa a terra PA 88**

Articolo no.	260.052.000
Materiale	InoxA2
Diametro del filo	max.8
Larghezza nominale	max.6"
Sezione del cavo da collegare	6 - 35 mm ²
Numero di conduttori	2
Diametro esterno	max.165
Zona di serraggio/bloccaggio	17.5 - 165 mm
Superficie	non trattato
Specifiche commerciali	
Numero di tariffa doganale	85389000
paese di origine	CE*
Specificazione logistica	
VPE Peso	0.78 kg