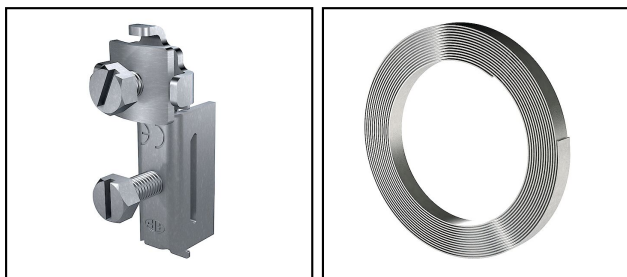


Collare di messa a terra

■ PA 90 Collare di messa a terra

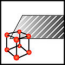
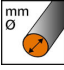
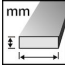





Caratteristiche

Con serra filo per cablaggio longitudinale e trasversale.
Per sezioni di filo min. 1x 2.5mm² max. 2x 25mm² resp. 1x Ø 8mm.

Legenda

- a) testa di serraggio singola per tipo PA 88
- b) nastro per tipo PA 90 e AV 28

Rif. Articolo	Numéro-E									
260.057.000	156 942 050	InoxA2	4-8					a)		20
280.105.007	156 942 040	InoxA2		23x0.3				b)	50	50

Specifiche tecnici: **Collare di messa a terra PA 90**

	260.057.000	280.105.007
Materiale	InoxA2	
Diametro del filo	4-8 mm	
Nastro scostamento		23x0.3 mm
Zona di serraggio/bloccaggio		18 - 600 mm
Sezione del cavo da collegare	6 - 35 mm ²	
Numero di conduttori	2	
Superficie	non trattato	
Specifiche commerciali		
Numero di tariffa doganale	85389000	
paese di origine	CE*	
Specificazione logistica		
VPE Peso	0.93 kg	2.86 kg