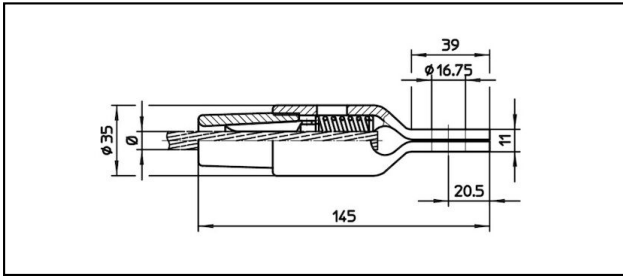
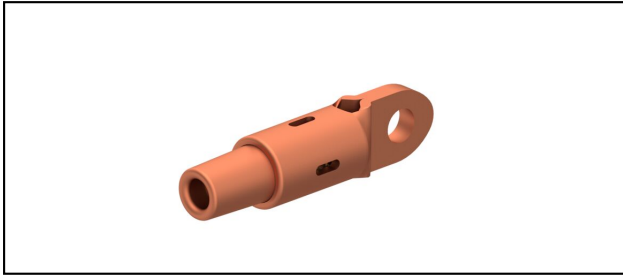


## Connettore con occhio CuNiSi

### OCK145



#### Applicazione

Conduttori in Cu, Cu-acciaio o Bz sottoposti a tiro meccanico

#### Caratteristiche

Carico di esercizio min. 3 kN / max. 25 kN

Carico di rottura del corpo min. 80 kN

#### Materiale

Corpo CuNiSi / Cono AIBz

Rif. Articolo	«N»	mm Ø	mm²	mm Ø	mm²				Kg
615.150.041	D5	4.9	5						0.55
615.151.002	D6	5.9	6						0.55
615.152.027	D8	7.9	8						0.54
615.156.102	S50	8.9	50						0.54
615.153.103	FD70			9.8	70				0.54
615.154.150	FD85			10.8	85				0.53
615.157.103	S70	10.8	70						0.54
615.155.151	FD100			12.8	100				0.53
615.158.104	S95	12.8	95						0.53

Specifiche tecniche: **OCK145**

	615.150.041	615.151.002	615.152.027	615.156.102
<b>ferroviaria prodotto nome</b>	D5	D6	D8	S50
<b>Diametro funi portanti</b>	4.9 mm	5.9 mm	7.9 mm	8.9 mm
<b>Sezione funi portanti</b>	5 mm <sup>2</sup>	6 mm <sup>2</sup>	8 mm <sup>2</sup>	50 mm <sup>2</sup>
<b>Diametro filo di contatto</b>				
<b>Sezione filo di contatto</b>				
Specifiche commerciali				
<b>Numero di tariffa doganale</b>	0	85359000		
<b>paese di origine</b>	ZA*	CH		
Specificazione logistica				
<b>Chilo / pezzo</b>	0.55 kg		0.54 kg	

	615.153.103	615.154.150	615.157.103	615.155.151
<b>ferroviaria prodotto nome</b>	FD70	FD85	S70	FD100
<b>Diametro funi portanti</b>			10.8 mm	
<b>Sezione funi portanti</b>			70 mm <sup>2</sup>	
<b>Diametro filo di contatto</b>	9.8 mm	10.8 mm		12.8 mm
<b>Sezione filo di contatto</b>	70 mm <sup>2</sup>	85 mm <sup>2</sup>		100 mm <sup>2</sup>
Specifiche commerciali				
<b>Numero di tariffa doganale</b>	0	85359000		
<b>paese di origine</b>	ZA*	CH		
Specificazione logistica				
<b>Chilo / pezzo</b>	0.54 kg	0.53 kg	0.54 kg	0.53 kg

	615.158.104
<b>ferroviaria prodotto nome</b>	S95
<b>Diametro funi portanti</b>	12.8 mm
<b>Sezione funi portanti</b>	95 mm <sup>2</sup>
<b>Diametro filo di contatto</b>	
<b>Sezione filo di contatto</b>	
Specifiche commerciali	
<b>Numero di tariffa doganale</b>	85359000
<b>paese di origine</b>	CH
Specificazione logistica	
<b>Chilo / pezzo</b>	0.53 kg