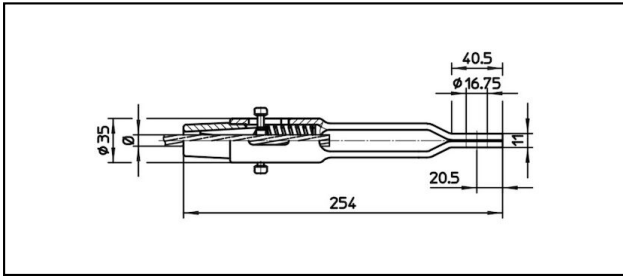
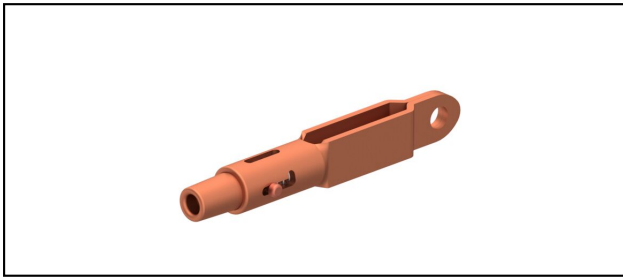


Connettore con occhio CuNiSi

■ OCL254



Applicazione

Conduttori in Cu, Cu-acciaio o Bz sottoposti a tiro meccanico

Caratteristiche

Carico di esercizio min. 3 kN / max. 25 kN

Carico di rottura del corpo min. 80 kN

Materiale

Corpo CuNiSi / Cono AIBz

| Rif. Articolo | «N» | mm Ø | mm² | | | | | | | Kg |
|---------------|------|---------|-----|--|--|--|--|--|--|------|
| 615.225.000 | D6 | 5.9 | 6 | | | | | | | 0.9 |
| 615.235.000 | S35 | 7.5 | 35 | | | | | | | 0.91 |
| 615.193.102 | S50 | 8.9 | 50 | | | | | | | 0.91 |
| 615.229.000 | S70 | 10.8 | 70 | | | | | | | 0.91 |
| 615.194.104 | S100 | 12 | 100 | | | | | | | 0.9 |

Specifiche tecniche: **OCL254**

| | 615.225.000 | 615.235.000 | 615.193.102 | 615.229.000 |
|-----------------------------------|-------------------|--------------------|--------------------|--------------------|
| ferroviaria prodotto nome | D6 | S35 | S50 | S70 |
| Diametro funi portanti | 5.9 mm | 7.5 mm | 8.9 mm | 10.8 mm |
| Sezione funi portanti | 6 mm ² | 35 mm ² | 50 mm ² | 70 mm ² |
| Specifiche commerciali | | | | |
| Numero di tariffa doganale | 85359000 | | | |
| paese di origine | CH | ZA* | CH | |
| Specificazione logistica | | | | |
| Chilo / pezzo | 0.9 kg | 0.91 kg | | |

| | 615.194.104 |
|-----------------------------------|---------------------|
| ferroviaria prodotto nome | S100 |
| Diametro funi portanti | 12 mm |
| Sezione funi portanti | 100 mm ² |
| Specifiche commerciali | |
| Numero di tariffa doganale | 85359000 |
| paese di origine | CH |
| Specificazione logistica | |
| Chilo / pezzo | 0.9 kg |

