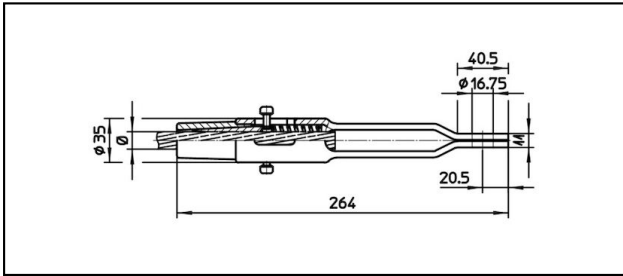
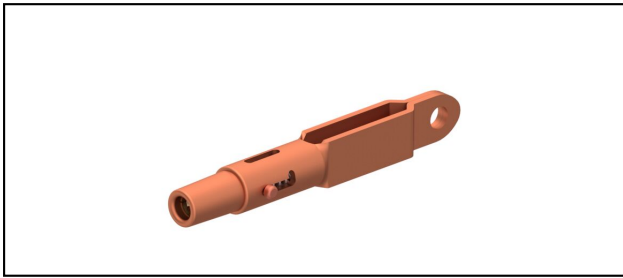


## Connettore con occhio CuNiSi

### ■ OCL264



#### Applicazione

Conduttori in Cu, Cu-acciaio o Bz sottoposti a tiro meccanico

#### Caratteristiche

Carico di esercizio min. 3 kN / max. 25 kN

Carico di rottura del corpo min. 80 kN

#### Materiale

Corpo CuNiSi / Cono AIBz

Rif. Articolo	«N»	mm $\varnothing$	mm <sup>2</sup>						Kg
615.195.105	S120	14	120						0.95
615.198.106	S150	15.8	150						0.94
615.228.000	FD120	13.2	120						0.95

Specifiche tecnici: **OCL264**

	615.195.105	615.198.106	615.228.000
<b>ferroviaria prodotto nome</b>	S120	S150	FD120
<b>Diametro funi portanti</b>	14 mm	15.8 mm	13.2 mm
<b>Sezione funi portanti</b>	120 mm <sup>2</sup>	150 mm <sup>2</sup>	120 mm <sup>2</sup>
<b>Specifiche commerciali</b>			
<b>Numero di tariffa doganale</b>	85359000		
<b>paese di origine</b>	CH		
<b>Specificazione logistica</b>			
<b>Chilo / pezzo</b>	0.95 kg	0.94 kg	0.95 kg

