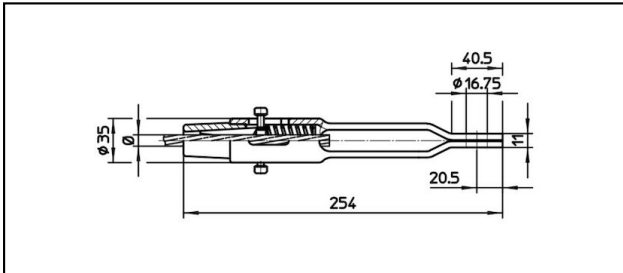
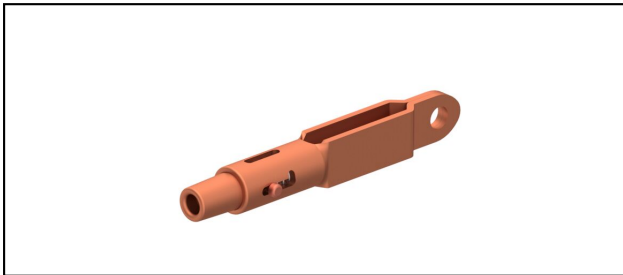


Connettore con occhio CuNiSi

■ OCL254 Connettore con occhio



Applicazione

Conduttori in Cu, Cu-acciaio o Bz sottoposti a tiro meccanico



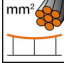

Caratteristiche

Carico di esercizio min. 3 kN / max. 25 kN

Carico di rottura del corpo min. 80 kN

Materiale

Corpo CuNiSi / Cono AIBz

Rif. Articolo									
615.193.102	S50	8.9	50						0.91

Specifiche tecnici: **Connettore con occhio OCL254**

Articolo no.	615.193.102
ferroviaria prodotto nome	S50
Diametro funi portanti	8.9 mm
Sezione funi portanti	50 mm ²
Specifiche commerciali	
Numero di tariffa doganale	85359000
paese di origine	CH
Specificazione logistica	
Chilo / pezzo	0.91 kg

