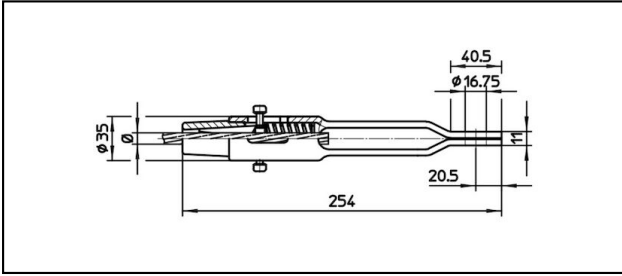
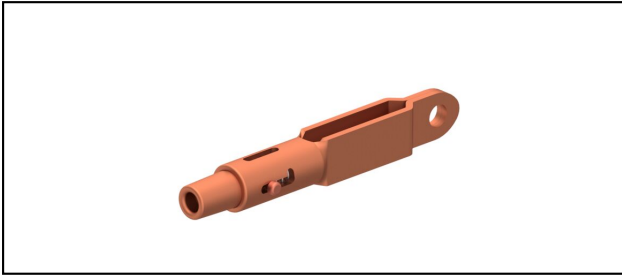


Connettore con occhio CuNiSi

■ OCL254 Connettore con occhio



Applicazione

Conduttori in Cu, Cu-acciaio o Bz sottoposti a tiro meccanico



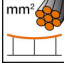
Caratteristiche

Carico di esercizio min. 3 kN / max. 25 kN

Carico di rottura del corpo min. 80 kN

Materiale

Corpo CuNiSi / Cono AIBz

Rif. Articolo									
615.194.104	S100	12	100						0.9

Specifiche tecnici: **Connettore con occhio OCL254**

Articolo no.	615.194.104
ferroviaria prodotto nome	S100
Diametro funi portanti	12 mm
Sezione funi portanti	100 mm ²
Specifiche commerciali	
Numero di tariffa doganale	85359000
paese di origine	CH
Specificazione logistica	
Chilo / pezzo	0.9 kg