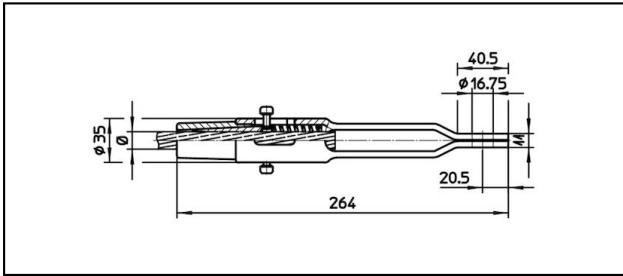
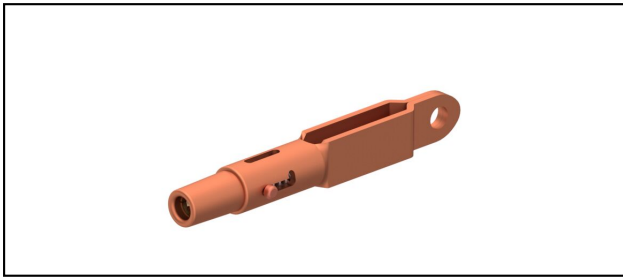


Connettore con occhio CuNiSi

■ OCL264 Connettore con occhio



Applicazione

Conduttori in Cu, Cu-acciaio o Bz sottoposti a tiro meccanico



Caratteristiche

Carico di esercizio min. 3 kN / max. 25 kN

Carico di rottura del corpo min. 80 kN

Materiale

Corpo CuNiSi / Cono AIBz

Rif. Articolo										
615.195.105	S120	14	120							0.95

Specifiche tecnici: **Connettore con occhio OCL264**

Articolo no.	615.195.105
ferroviaria prodotto nome	S120
Diametro funi portanti	14 mm
Sezione funi portanti	120 mm ²
Specifiche commerciali	
Numero di tariffa doganale	85359000
paese di origine	CH
Specificazione logistica	
Chilo / pezzo	0.95 kg

