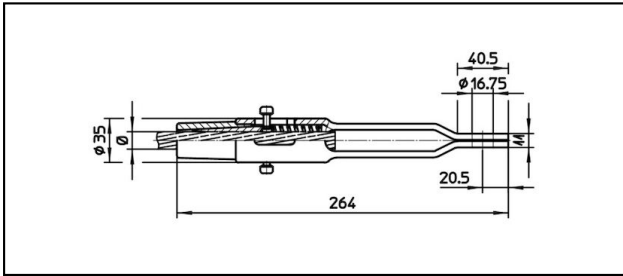
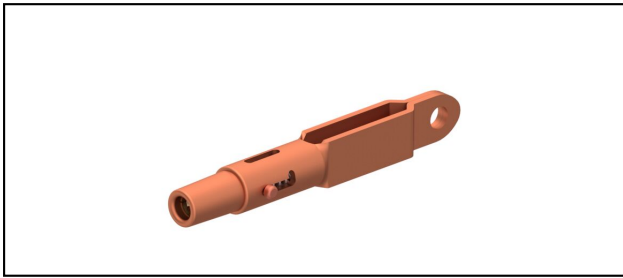


Connettore con occhio CuNiSi

■ OCL264 Connettore con occhio



Applicazione

Conduttori in Cu, Cu-acciaio o Bz sottoposti a tiro meccanico



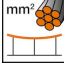

Caratteristiche

Carico di esercizio min. 3 kN / max. 25 kN

Carico di rottura del corpo min. 80 kN

Materiale

Corpo CuNiSi / Cono AIBz

Rif. Articolo										
615.228.000	FD120	13.2	120							0.95

Specifiche tecnici: **Connettore con occhio OCL264**

Articolo no.	615.228.000
ferroviaria prodotto nome	FD120
Diametro funi portanti	13.2 mm
Sezione funi portanti	120 mm ²
Specifiche commerciali	
Numero di tariffa doganale	85359000
paese di origine	CH
Specificazione logistica	
Chilo / pezzo	0.95 kg

