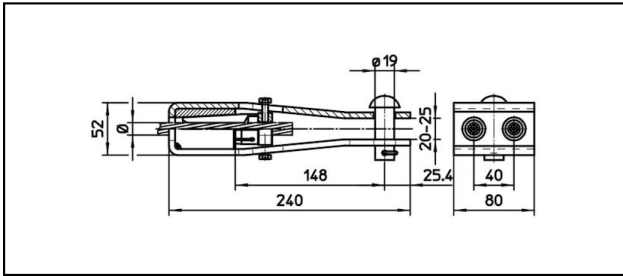
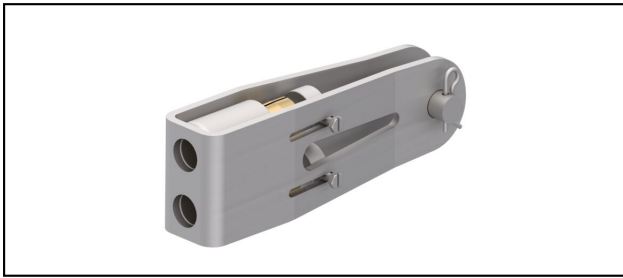


Doppia morse di amarro

■ DGL240 Doppia morsa di amarro



Applicazione

Connessioni per 2 conduttori in Cu o Bz sottoposti a tiro meccanico

Caratteristiche


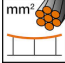
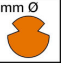



Carico di esercizio min. 2 x 3 kN / max 2 x 25 kN
Carico di rottura del corpo min. 120 kN

Materiale

Corpo acciaio inossidabile / Cono AIBz

Legenda

- 1) Ferroviaria prodotto nome: 335 MCM
- 2) Diametro filo di contatto: +17.50

Rif. Articolo									
610.099.000	4/0 AWG+335 MCM	1x	12.25+17.50	107				1.49	1,2

Specifiche tecnici: Doppia morsa di amarro DGL240

Articolo no.	610.099.000
ferroviaria prodotto nome	4/0 AWG+335 MCM
Sezione funi portanti	1x
Diametro filo di contatto	12.25+17.50
Sezione filo di contatto	107 mm ²
osservazione	1,2
Specifiche commerciali	
Numero di tariffa doganale	85359000
paese di origine	CH
Texte	
osservazione	1,2
Specificazione logistica	
Chilo / pezzo	1.49 kg

