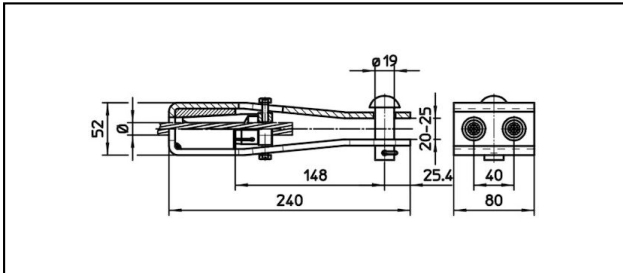
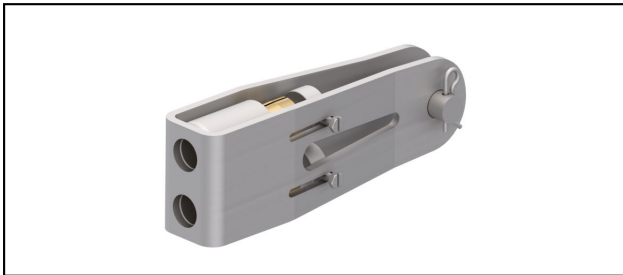


## Doppia morse di amarro

## ■ DGL240

**Applicazione**

Connessioni per 2 conduttori in Cu o Bz sottoposti a tiro meccanico

**Caratteristiche**

Carico di esercizio min. 2 x 3 kN / max 2 x 25 kN  
Carico di rottura del corpo min. 120 kN

**Materiale**

Corpo acciaio inossidabile / Cono AIBz

**Legenda**

- 1) Ferroviaria prodotto nome: 335 MCM
- 2) Diametro filo di contatto: +17.50

Rif. Articolo	«N»	mm <sup>2</sup>	mm Ø	mm <sup>2</sup>				Kg	
610.098.000	4/0 AWG	2x	12.25	107				1.49	
610.099.000	4/0 AWG+335 MCM	1x	12.25+17.50	107				1.49	1,2

Specifiche tecniche: **DGL240**

	610.098.000	610.099.000
<b>ferroviaria prodotto nome</b>	4/0 AWG	4/0 AWG+335 MCM
<b>Sezione funi portanti</b>	2x mm <sup>2</sup>	1x mm <sup>2</sup>
<b>Diametro filo di contatto</b>	12.25 mm	12.25+17.50 mm
<b>Sezione filo di contatto</b>	107 mm <sup>2</sup>	
Specifiche commerciali		
<b>Numero di tariffa doganale</b>	85359000	
<b>paese di origine</b>	CH	
Specificazione logistica		
<b>Chilo / pezzo</b>	1.49 kg	