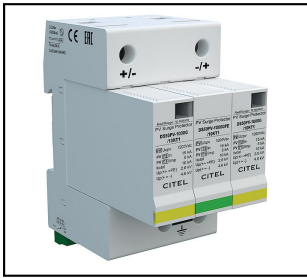
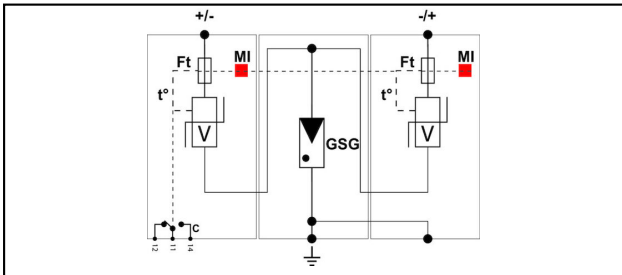
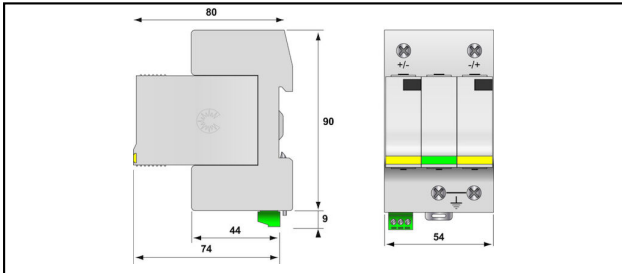


## Fotovoltaico

■ **DS 50 PV** Fotovoltaico protezione da sovratensioni T2

## Caratteristiche

- Protezione da sovratensioni fotovoltaica tipo 2
- $I_{imp} = 5\text{kA/polo}$  ( $10/350\mu\text{s}$ )
- scollegamento interno con dispositivo di segnalamento
- nessuna corrente di fuga e di funzionamento
- contatto di tele-segnalamento



Rif. Articolo	Numéro-E	Typ/Type		kA $I_{max}$	V $U_C$	ns $t_A$	kV $U_P$	kA $i_n$		
296.480.391	808 486 320	T2	Si	40	$\leq 1200\text{VDC}$	0	2.6	15		1

Specifiche tecniche: Fotovoltaico protezione da sovratensioni T2 DS 50 PV

	296.480.391
Categoria di test	T2
Numero di poli	2
Dispersione corrente (I <sub>max</sub> )	40 kA
Corrente impulsiva di dispersione nominale (8/20)	15 kA
Livello di protezione [Up]	2.6 kV
Tempo di risposta [ta]	0 ns
Resistenza cortocircuito (I <sub>cw</sub> )	1 kA
Corrente sequenziale [IF]	0 kA
Segnalazione di guasto	mechanisch, Rot
Temperatura esteso	-40 - 85 °C
Materiale della scatola	Thermoplastik PEI UL-94-V0
Segnalazione sul dispositivo	ottico
Contatto di segnalazione	Sì
Sezione di collegamento contatto di segnalazione.	1.5 mm <sup>2</sup>
Capacità di commutazione	250 V/0,5 A (AC) / - 30 V / 2 A (DC)
Effetto protettivo coordinato energeticamente al terminale	Sì
Soffiante	No
Tensione d'esercizio max. [Uc]	≤1200VDC
Tensione nominale DC	1000 V
Tipo di montaggio	barra cieca 35 mm
Dimensione	3 HP
Forma della rete DC	Sì
Fusibile ausiliario integrato	No
Corrente nominale di scarica [In]	15/Pol
Corrente impulsiva di dispersione nominale (8/20) (L N-PE)	60 kA
Sezione di collegamento	2 - 25 mm <sup>2</sup>
Grado di protezione (IP)	IP20
Norme e Direttive	
Norme di prova USA	UL 1449 ed.3
Norme di prova Europa	EN 50539-11
Norme di prova Francia	UTE C61-740-51
Specifiche commerciali	
Numero di tariffa doganale	85363000
paese di origine	ZA*