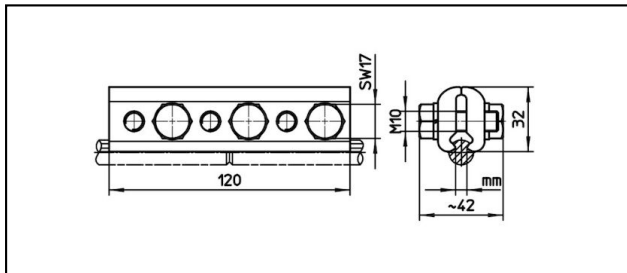
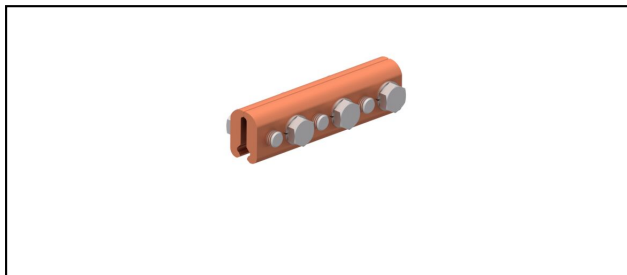


## Giunti per filo di contatto

## ■ SKF6-120 Giunto per filo di contatto

**Applicazione**

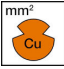
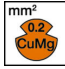



Giunto per filo di contatto in rame o leghe di rame

**Caratteristiche**

Coppia di serraggio 50 Nm

**Materiale**

Placche di serraggio CuNiSi

Rif. Articolo	 mm <sup>2</sup>	 mm <sup>2</sup>	 mm <sup>2</sup>	 mm					 Kg
635.032.000	- 150	- 107	- 150	5.6 - 6.9					0.638

Specifiche tecnici: **Giunto per filo di contatto SKF6-120**

Articolo no.	635.032.000
<b>Coppia di serraggio</b>	50 N·m
<b>Sezione filo di contatto Cu</b>	- 150 mm <sup>2</sup>
<b>Sezione filo di contatto CuMg 0.2</b>	- 107 mm <sup>2</sup>
<b>Sezione filo di contatto CuAg</b>	- 150 mm <sup>2</sup>
<b>Sagomatura filo di contatto</b>	5.6 - 6.9 mm
Specifiche commerciali	
<b>Numero di tariffa doganale</b>	85359000
<b>paese di origine</b>	CH
Specificazione logistica	
<b>Chilo / pezzo</b>	0.638 kg

