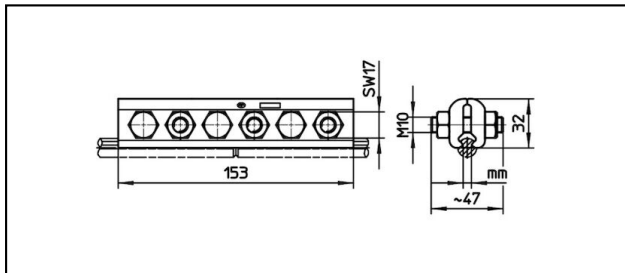
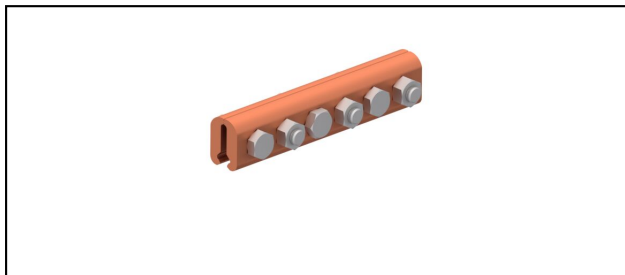


## Giunti per filo di contatto

## ■ SKF6-153 Giunto per filo di contatto

**Applicazione**

Giunto per filo di contatto in rame o leghe di rame

**Caratteristiche**

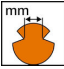
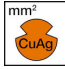
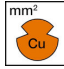
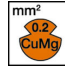
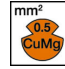


Coppia di serraggio 50 Nm

**Materiale**

Placche di serraggio CuNiSi

**Legenda**

- 1) Con rondella e sicura sferica
- 2) CuNiSi ad altissima

Rif. Articolo									
635.363.000	5.6 - 6.9	- 150	- 150	- 150	- 150			0.87	2

Specifiche tecniche: **Giunto per filo di contatto SKF6-153**

Articolo no.	635.363.000
<b>Coppia di serraggio</b>	50 N·m
<b>Sezione filo di contatto Cu</b>	- 150 mm <sup>2</sup>
<b>Sezione filo di contatto CuMg 0.2</b>	- 150 mm <sup>2</sup>
<b>Sezione filo di contatto CuMg 0.5</b>	- 150 mm <sup>2</sup>
<b>Sezione filo di contatto CuAg</b>	- 150 mm <sup>2</sup>
<b>Sagomatura filo di contatto</b>	5.6 - 6.9 mm
<b>osservazione</b>	2
Specifiche commerciali	
<b>Numero di tariffa doganale</b>	85359000
<b>paese di origine</b>	CH
Texte	
<b>osservazione</b>	2
Specificazione logistica	
<b>Chilo / pezzo</b>	0.87 kg

