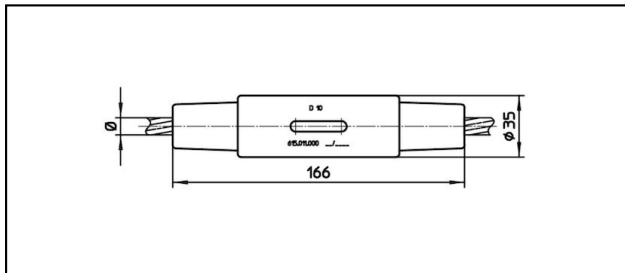


Giunto a cono

■ KV166 Giunto a cono



Applicazione

Connessioni resistenti alla trazione e alla corrente per conduttori in Cu, Bz, acciaio e Cu-acciaio

Caratteristiche

Carico di esercizio min. 3 kN / max. 25 kN


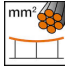



Carico di rottura del corpo min. 80 kN

Materiale

Corpo CuNiSi / Cono AlBz

Legenda

1) Codice colore

Rif. Articolo									
615.011.000	9.8	65	D10					0.71	

Specifiche tecnici: **Giunto a cono KV166**

Articolo no.	615.011.000
ferroviaria prodotto nome	D10
Diametro funi portanti	9.8 mm
Sezione funi portanti	65 mm ²
Specifiche commerciali	
Numero di tariffa doganale	85359000
paese di origine	CH
Specificazione logistica	
Chilo / pezzo	0.71 kg