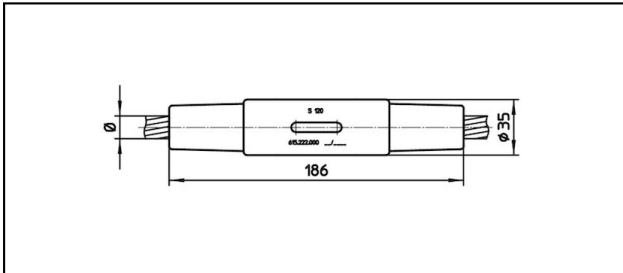


Giunto a cono

■ KV186 Giunto a cono



Applicazione

Connessioni resistenti alla trazione e alla corrente per conduttori in Cu, Bz, acciaio e Cu-acciaio

Caratteristiche

Carico di esercizio min. 3 kN / max. 25 kN
Carico di rottura del corpo min. 80 kN

Materiale

Corpo CuNisi / Cono in AlBz o acciaio inossidabile

Legenda

1) Codice colore

Rif. Articolo									
615.215.000	S120	14.5	120					0.78	1

Specifiche tecniche: **Giunto a cono KV186**

Articolo no.	615.215.000
ferroviaria prodotto nome	S120
Diametro funi portanti	14.5 mm
Sezione funi portanti	120 mm ²
osservazione	1
Specifiche commerciali	
Numero di tariffa doganale	85359000
paese di origine	CH
Texte	
osservazione	1
Specificazione logistica	
Chilo / pezzo	0.78 kg

