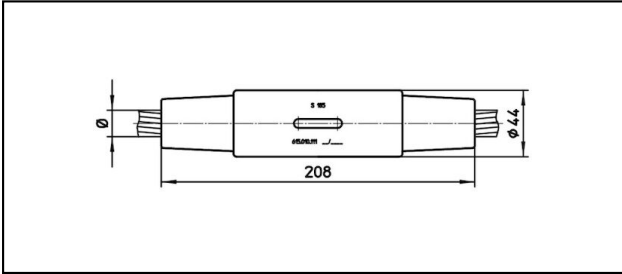
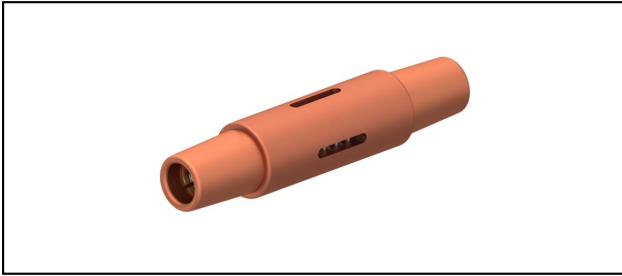


Giunto a cono

■ KV208 Giunto a cono



Applicazione

Conessioni resistenti alla trazione e alla corrente per conduttori in Cu, Bz, acciaio e Cu-acciaio

Caratteristiche

Carico di esercizio min. 3 kN / max. 25 kN

Materiale

Corpo CuNiSi / Cono AIBz

Legenda

1) Codice colore

Rif. Articolo	«N»	mm Ø	mm²	kN				Kg	
615.220.000	S161	16.75	161	80				1.55	1

Specifiche tecniche: **Giunto a cono KV208**

Articolo no.	615.220.000
ferroviaria prodotto nome	S161
Diametro funi portanti	16.75 mm
Sezione funi portanti	161 mm ²
Carico di rottura minima	80
osservazione	1
Specifiche commerciali	
Numero di tariffa doganale	85359000
paese di origine	CH
Texte	
osservazione	1
Specificazione logistica	
Chilo / pezzo	1.55 kg

