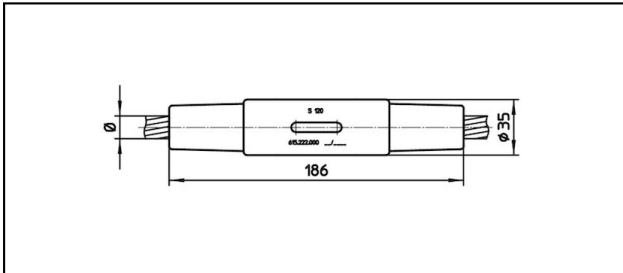


Giunto a cono

■ KV186 Giunto a cono



Applicazione

Connessioni resistenti alla trazione e alla corrente per conduttori in Cu, Bz, acciaio e Cu-acciaio

Caratteristiche

Carico di esercizio min. 3 kN / max. 25 kN



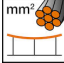
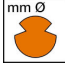



Carico di rottura del corpo min. 80 kN

Materiale

Corpo CuNisi / Cono in AlBz o acciaio inossidabile

Legenda

1) Codice colore

Rif. Articolo									
615.230.000	FD120			13.2	120			0.8	

Specifiche tecnici: **Giunto a cono KV186**

Articolo no.	615.230.000
ferroviaria prodotto nome	FD120
Diametro filo di contatto	13.2 mm
Sezione filo di contatto	120 mm ²
Specifiche commerciali	
Numero di tariffa doganale	85359000
paese di origine	indeterminato
Specificazione logistica	
Chilo / pezzo	0.8 kg

