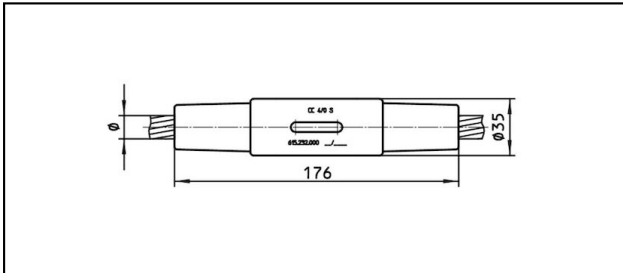


## Giunto a cono

## ■ KV176

**Applicazione**

Connessioni resistenti alla trazione e alla corrente per conduttori in Cu, Bz, acciaio e Cu-acciaio

**Caratteristiche**

Carico di esercizio min. 3 kN / max. 25 kN

Carico di rottura del corpo min. 80 kN

**Materiale**

Corpo CuNiSi / Cono AlBz

**Legenda**

1) Cono in acciaio inossidabile

Rif. Articolo	«N»	mm Ø	mm²					Kg	
615.227.000	S95	12.9	95					0.8	
615.232.000	S107	13.3	107					0.8	
615.226.000	S50 St	9.6	50					0.81	1

Specifiche tecnici: **KV176**

	615.227.000	615.232.000	615.226.000
<b>ferroviaria prodotto nome</b>	S95	S107	S50 St
<b>Diametro funi portanti</b>	12.9 mm	13.3 mm	9.6 mm
<b>Sezione funi portanti</b>	95 mm <sup>2</sup>	107 mm <sup>2</sup>	50 mm <sup>2</sup>
<b>Specifiche commerciali</b>			
<b>Numero di tariffa doganale</b>	85359000		
<b>paese di origine</b>	indeterminato	CH	
<b>Specificazione logistica</b>			
<b>Chilo / pezzo</b>	0.8 kg		0.81 kg

